

**ANNKE**

# 取扱説明書

[www.annke.com](http://www.annke.com)

## はじめに

防犯カメラセットをお買い上げいただきまして、誠にありがとうございます。システムのインストールおよび設定を説明しています。ご参考のようお願いします。

ご使用前やご利用中に、マニュアルをお読みいただき正しくお使いください。

## 安全注意点事項

NVRの上に重いものを置かないでください。

NVR内部に固体や液体を浸入させないでください埃を綺麗にするとき電源を切ってください。

本製品を自分に改造および分解しないでください。

## 使用環境

は0度から40度の範囲でのご使用をお勧めします。

直射日光や熱源を避けてご利用ください。

NVRを乾燥環境でインストールしてください。

NVRをスモークーおよび汚れた環境でお使わないでください。衝突や落ちれを避けてください。

# クリック接続ガイド

## 配線説明



ご注意：表示された部品は接続する参考までです。セット内容に含めません。

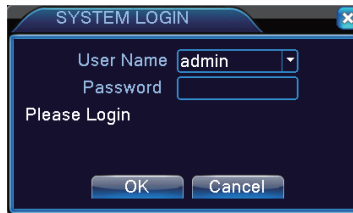
## 一、基本操作

### 1. システムログイン

マウスを右クリックしてショートカットが出てきます。



メインメニューをクリックしてログイン

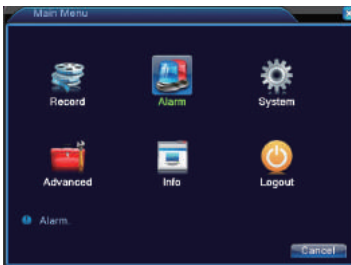


ユーザー名 : admin

パスワード: なし (直接OKボタンをクリックすればいいです。)

## 2、メニュー

システムをログインしたらメニューは下記のように表示されます。



録画機能    アラーム    システム

管理ツール    情報    ログアウト

キャンセル

## 3、ハードディスクのインストール

ご注意 : ご購入いただいた商品は内蔵HDDの場合、このステップにご無視いただければいいです。本製品はHDD3.5インチ対応します。2.5インチHDDを使う場合はアダプターが必要です。

ハードディスクがない場合リアルタイムが確認できますが、録画や再生することができません。

ご注意 : ハードディスクを取り付けるとき必ず電源を切ってください。



① disassemble the screw



② disassemble the cover



③ fix the screw of hard disk

デジタルレコーダーの側面と背面にあるネジを外してカバーを取り外します。ハードディスクにSATAケーブルと、SATA電源ケーブルを接続してください。ハードディスクをデジタルレコーダーへネジで固定します。



④fix the screw of hard disk



⑤connect the data wire



⑥connect the power wire



⑦cover the machine



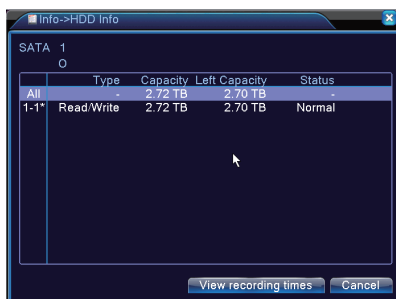
⑧fix the cover

SATAケーブルと、SATA電源ケーブルを基盤に接続します。  
デジタルレコーダーのカバーを取り付けて、ネジで固定してください。

## ハードディスク状況を確認

ハードディスクがインストール完了した後、ハードディスクの情報をご確認してください。

手順：情報---ハードディスク情報



例：ハードディスク（容量：3TB）がインストール完了した。

## 4. 録画

システムはカメラを接続するとすぐ録画という常時録画モードを設定しました。

録画状態、このチャンネルは録画しています。



(この例はCH 1 はカメラが接続した。)

## 上書き

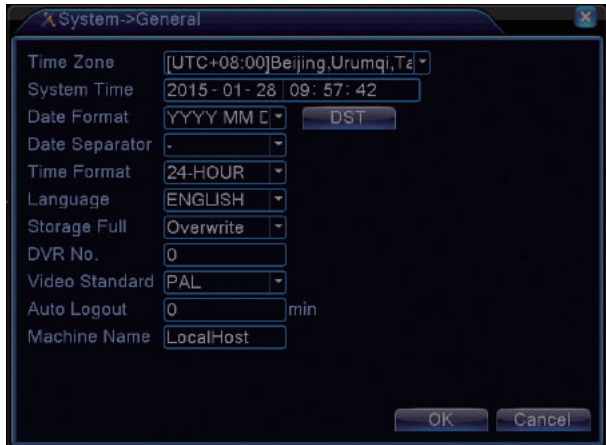
NVRは容量がいっぱいになると古いファイルから順次に上書き保存していきます。

設定方法：メニュー > システム > 一般 > 容量 > 上書き > OK

システム>一般

時間帯  
 システム時間  
 日期格式  
 日付の区切り記号  
 時刻形式  
 言語  
 容量  
 DVR番号  
 信号方式  
 自動ログアウト  
 設備名

OK キャンセル

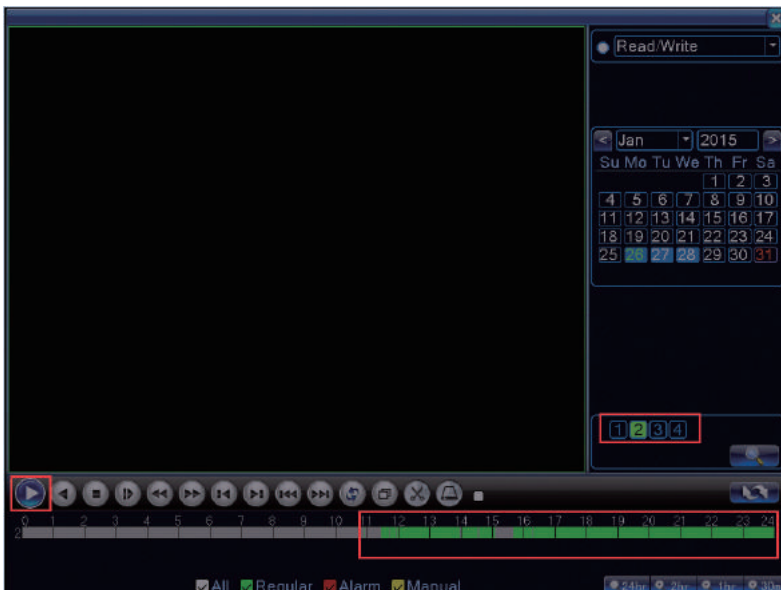


## 5、再生

ハードディスクで保存された画像を再生方法は二つあります。

1、マウスを右クリックしてショートカットが出て再生をクリックして画像が再生します。2、メニュー > 録画 > 再生

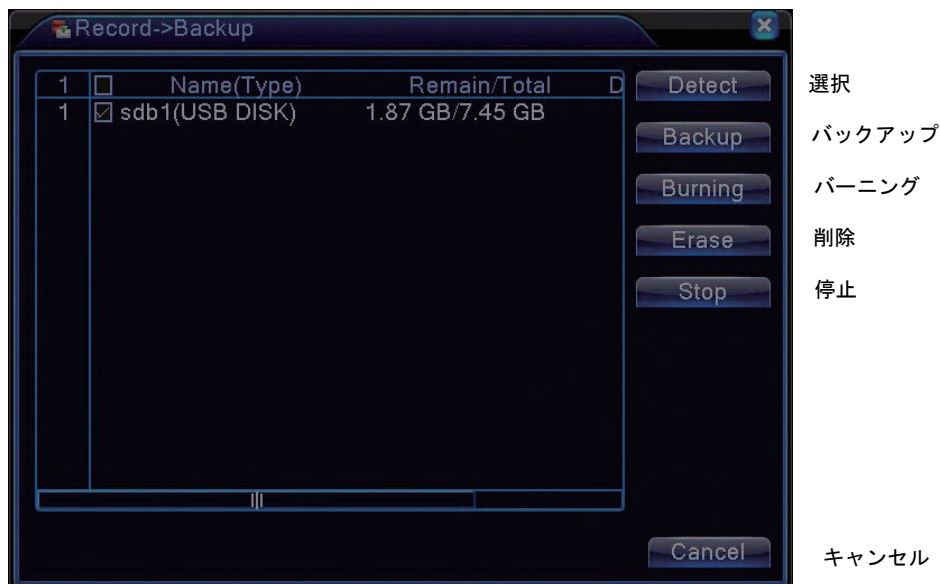
録画した画像があればグリーンボックスで表示されます。プレーボタンをクリックして再生します。



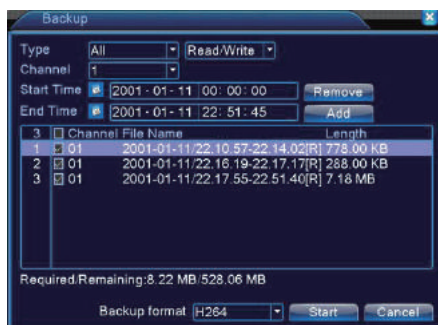
## 6、バックアップ

USB2.0ポートから外部ストレージにビデオファイルをバックアップすることができます。

バックアップ方法：メニュー > 録画 > バックアップ その後USB設備を選択します。

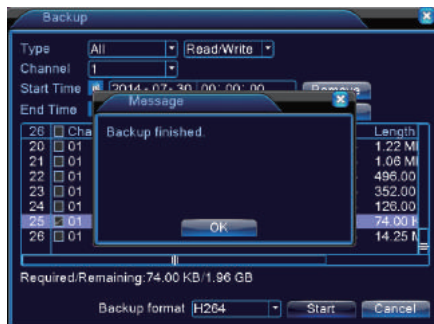


バックアップボタンをクリックするとダイアログボックスが表示されます。バックアップファイルのタイプとチャンネルと時間を選択します。ファイルを追加しバックアップ形式（AVIあるいはH.264）を選択してからスタートをクリックします。




バックアップ完了と提示されるとOKボタンをクリックしてバックアップしました。こうするとPCなどでビデオを再生することができます。





## 7、モーション録画

モーション録画はモーションを検出したときに録画します。モーション録画を使うと容量を節約することができ、常時録画より長い時間で録画することができます。

 モーション録画を設定するとこのようなマークが表示されます。

### 録画設定

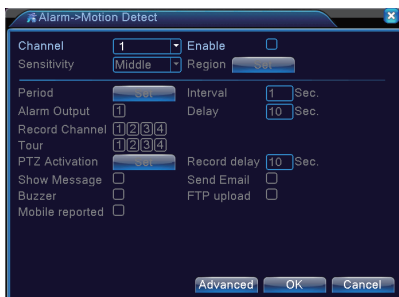
メニュー > 録画機能 > スケジュール

システムは24時間連続記録を設定されています。警報を選択してください。



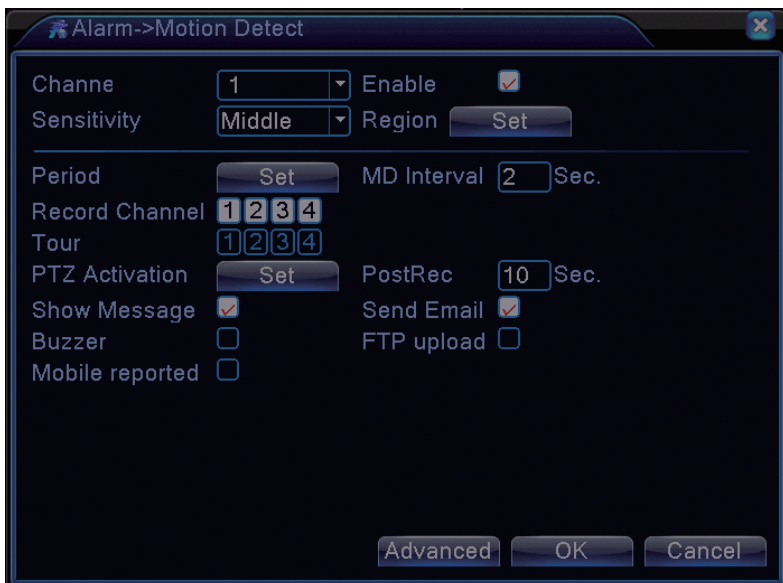
### モーション検出を設定

メニュー > 警報 > モーション検出



有効を選択しないでください。感度のレベルを選択してください。「エリア」「録画チャンネル」「ブザー」「メール送信」はシーンに応じて設定するとOKボタンをクリックして保存します。

ご注意：録画チャンネルを選択しないとけません。



(この例はCH 1はカメラが接続しました。CH 1はモーション録画がじ準備出来上がりました。)

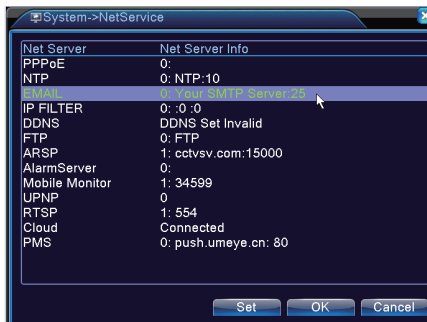
## 8、メールアラーム

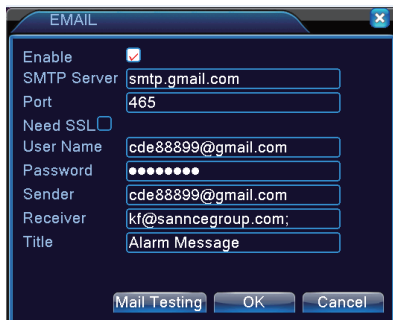
モーション検出でEメール送信を選択します。メールを設置してから、モーション検出する場合登録したメールアドレスにアラームメールを送ります。



メニュー > システム > 網設定 > Eメール 情報を入力してから、テスト送信します。

成功するとOK ボタンをクリックして保存します。





The image shows a dialog box titled "EMAIL" with a close button (X) in the top right corner. The dialog contains the following fields and controls:

- Enable:
- SMTP Server:
- Port:
- Need SSL:
- User Name:
- Password:
- Sender:
- Receiver:
- Title:

At the bottom of the dialog, there are three buttons: "Mail Testing", "OK", and "Cancel".

ご注意：ユーザー名と差出人は同じのアカウントです。受信者は他のアカウントを利用してメールアラームを受け取る。