

### Перед началом работы

- 1 Убедитесь, что у Вас есть маршрутизатор и высокоскоростной доступ в Интернет (не входят в комплект);
- 2 Подключите маршрутизатор с помощью Ethernet-кабеля;
- 3 Обновите клиентское программное обеспечение и мобильное приложение до последней версии;
- 4 Обратите внимание, что для удаленной потоковой передачи видео требуется скорость передачи данных 1 Мбит/с.

## iPhone

- a** Установите бесплатное приложение **XMEye** из APP Store. Нажмите значок **XMEye**, чтобы открыть приложение.
- b** Нажмите **Register** (Зарегистрироваться), чтобы создать новую учетную запись (необходимо ввести имя пользователя и пароль).
- c** Нажмите "+", чтобы добавить новое устройство.
- d** Настройте следующее



- 1 [Device Name/Имя устройства] Введите имя для Вашей системы самостоятельно.
- 2 [QR] Просканируйте QR-код в Startup Wizard (Мастере запуска) DVR, чтобы получить серийный номер. Мастер запуска появится при первом включении DVR, также его можно найти в быстром меню DVR.
- 3 [User Name/Имя пользователя] admin (по умолчанию).
- 4 [Password/Пароль] Пароль не требуется (по умолчанию).

- e** Нажмите **OK**, чтобы добавить Ваше устройство в приложение.

- f** Каждый раз при открытии приложения XMEye сначала открывается окно Device List (Список устройств). Коснитесь устройства, которое Вы хотите просмотреть, после чего Вы можете получать видеопотоки со всех подключенных камер.

Поздравляем! Теперь Вы можете получить доступ к изображениям с Ваших камер на смартфоне или планшете.

## ipad

- a** Установите бесплатное приложение **XMEye** из APP Store. Нажмите значок **XMEye**, чтобы открыть приложение.
- b** Нажмите **Register** (Зарегистрироваться), чтобы создать новую учетную запись (необходимо ввести имя пользователя и пароль).
- c** Нажмите "+", чтобы добавить новое устройство.
- d** Настройте следующее



- 1 [Device Name/Имя устройства] Введите имя для Вашей системы самостоятельно.
- 2 [QR] Просканируйте QR-код в Startup Wizard (Мастере запуска) DVR, чтобы получить серийный номер. Мастер запуска появится при первом включении DVR, также его можно найти в быстром меню DVR.
- 3 [User Name/Имя пользователя] admin (по умолчанию).
- 4 [Password/Пароль] Пароль не требуется (по умолчанию).

- e** Нажмите **OK**, чтобы добавить Ваше устройство в приложение.

- f** Каждый раз при открытии приложения XMEye сначала открывается окно Device List (Список устройств). Коснитесь устройства, которое Вы хотите просмотреть, после чего Вы можете получать видеопотоки со всех подключенных камер.

Поздравляем! Теперь Вы можете получить доступ к изображениям с Ваших камер на смартфоне или планшете.

## Android

- a** Установите бесплатное приложение **XMEye** из APP Store. Нажмите значок **XMEye**, чтобы открыть приложение.
- b** Нажмите **Register** (Зарегистрироваться), чтобы создать новую учетную запись (необходимо ввести имя пользователя и пароль).
- c** Нажмите "+", чтобы добавить новое устройство.
- d** Настройте следующее



- 1 [Device Name/Имя устройства] Введите имя для Вашей системы самостоятельно.
- 2 [QR] Просканируйте QR-код в Startup Wizard (Мастере запуска) DVR, чтобы получить серийный номер. Мастер запуска появится при первом включении DVR, также его можно найти в быстром меню DVR.
- 3 [User Name/Имя пользователя] admin (по умолчанию).
- 4 [Password/Пароль] Пароль не требуется (по умолчанию).

- e** Нажмите **OK**, чтобы добавить Ваше устройство в приложение.

- f** Каждый раз при открытии приложения XMEye сначала открывается окно Device List (Список устройств). Коснитесь устройства, которое Вы хотите просмотреть, после чего Вы можете получать видеопотоки со всех подключенных камер.

Поздравляем! Теперь Вы можете получить доступ к изображениям с Ваших камер на смартфоне или планшете.

### КАК ИСПОЛЬЗОВАТЬ



#### Найдите свой серийный номер (SN)

Серийный номер появляется в Startup Wizard (Мастере запуска) при включении Вашего DVR устройства. Также Мастер запуска можно найти в быстром меню DVR.

Отметьте Вашу информацию ниже:

Серийный номер:

#### Удаленный доступ с ПК

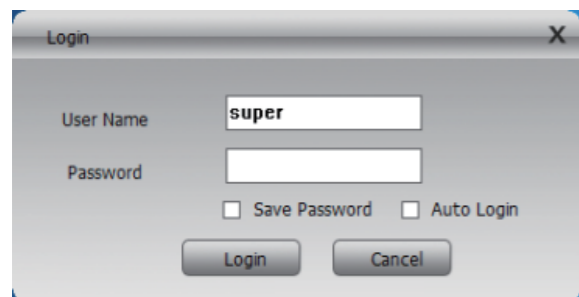
**a** Загрузите и установите клиентское программное обеспечение.

1 Вы можете получить доступ и установить клиентское программное обеспечение CMS с компакт-диска, поставляемого в комплекте.

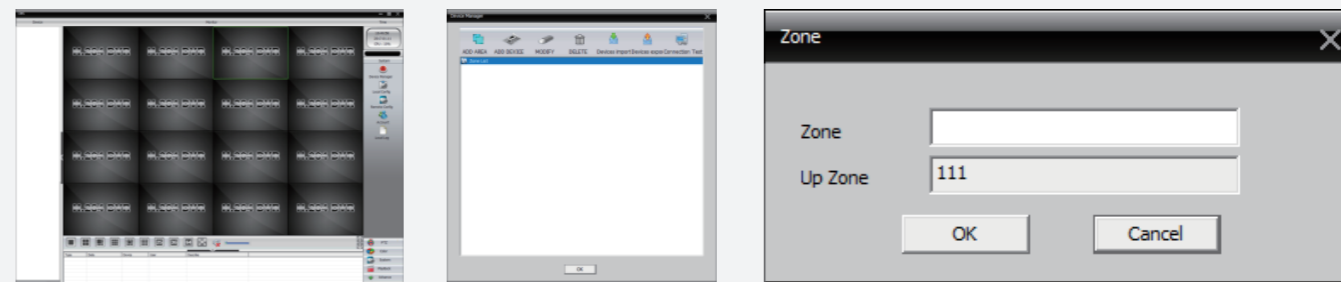
2 Загрузите и установите клиентское программное обеспечение CMS с веб-сайта: [www.sanncegroup.com/-support](http://www.sanncegroup.com/-support).

**b** После завершения установки дважды щелкните значок CMS  на рабочем столе или в списке Приложения.

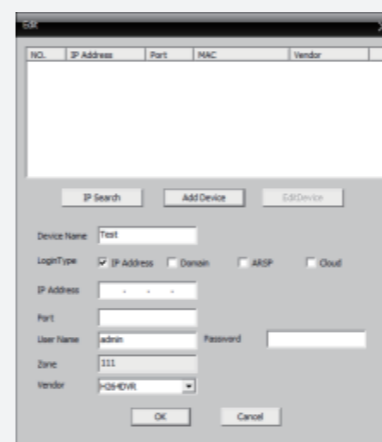
**c** Войдите в Клиентское программное обеспечение, используя имя пользователя (по умолчанию: super) и пароль (по умолчанию: пароль не требуется).



**d** Нажмите [System/Система] > [Device Manager/Диспетчер устройств] > [ADD AREA/ДОБАВИТЬ ОБЛАСТЬ].



**e** Нажмите ADD DEVICE (ДОБАВИТЬ УСТРОЙСТВО).



**[Device Name/Имя устройства]** Задайте имя для Вашего устройства.

**[Login Type/Тип входа]** IP Address/IP-адрес (убедитесь, что Ваше устройство подключено к Интернету); Domain/Домен (убедитесь, что Ваше устройство подключено к Интернету и имеет действительный домен); ARSP & Cloud/ARSP и Облако (получите серийный номер в Мастере запуска DVR, который можно найти в Быстром меню).

**[User Name/Имя пользователя]** admin (по умолчанию) (если установлен флажок Advanced/Дополнительно).

**[Password/Пароль]** Пароль не требуется (по умолчанию) (если установлен флажок Advanced/Дополнительно).

**[Zone/Зона]** Которую Вы обозначили.

**f** Нажмите ОК, чтобы добавить устройство.

#### Устранение неисправностей

Если у Вас возникли проблемы при подключении, попробуйте выполнить следующие действия:

Перезагрузите DVR с помощью выключателя питания.

Убедитесь, что DVR подключен к маршрутизатору с помощью Ethernet-кабеля, а затем перезагрузите DVR.

Проверьте имя пользователя, пароль и клиентский порт.