

### 1. Download and Install the App

- A. Make sure your mobile devices are connected to the network properly.
- B. Search and Download "Sannce Cam" from Google Play or App Store.



### 2. Check Wi-Fi environment

- A. Enable the DHCP function of the router, and ensure it works at 2.4GHz. (5GHz is not supported by the IP camera)
- B. Ensure your smartphone has connected to the router.

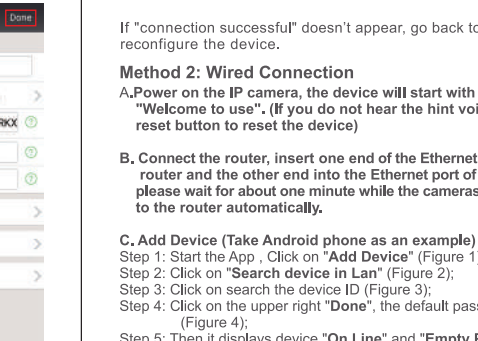
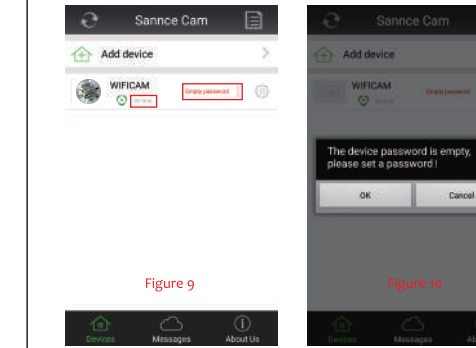
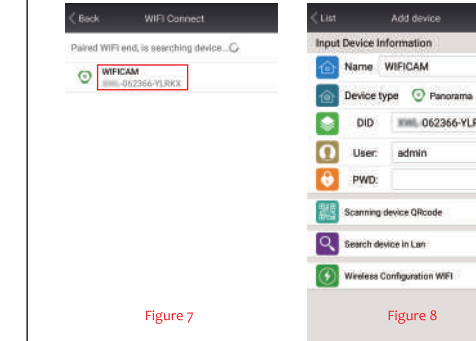
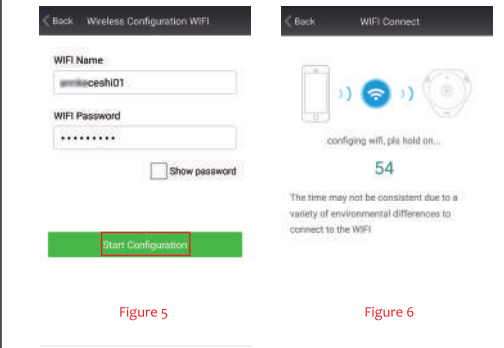
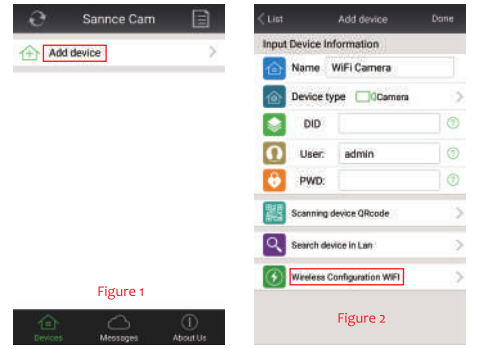
### 3. Connect the IP Camera

#### Method 1: Wireless Connection

- A. Power on the IP camera, the device will start with the hint voice "Welcome to use, please connect". (If you do not hear the hint voice, press the reset button to reset the device)
- B. Add Device (Take Android phone as an example)
  - Step 1: Start the App , Click on "Add Device" (Figure 1);
  - Step 2: Click on "Wireless Configuration Wi-Fi" (Figure 2);
  - Step 3: Click on "Panorama" (Figure 3);
  - Step 4: Click on "Next" (Figure 4);
  - Step 5: Input the Wi-Fi password, move your mobile phone speaker close to the microphone of the IP camera, then click on "Start Configuration" (Figure 5);

Step 6: Wait for about 60 seconds after "Connecting start". (Figure 6);  
 Step 7: Click on ID number after "Connecting successful" (Figure 7);  
 Step 8: Click on the upper right "Done", the default password is blank (Figure 8);  
 Step 9: Then it displays device "On Line" and "Empty Password" (Figure 9);  
 Step 10: The device will reboot after modifying the user name and password, you can start live viewing after reboot.

Note: We highly recommend that you set a strong user name and password to protect your privacy.



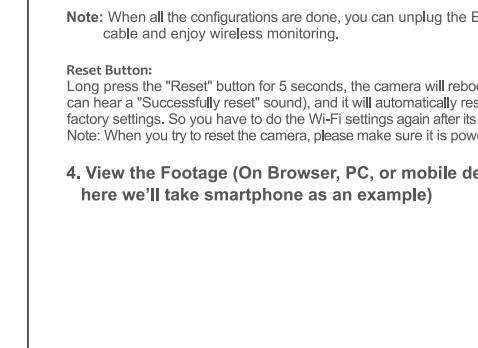
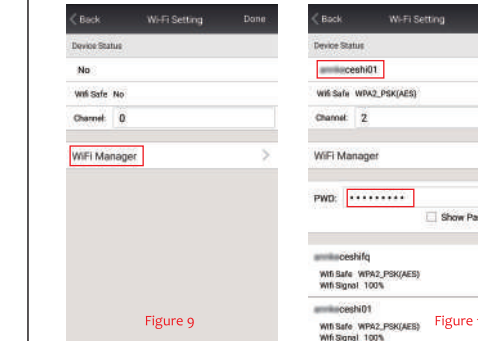
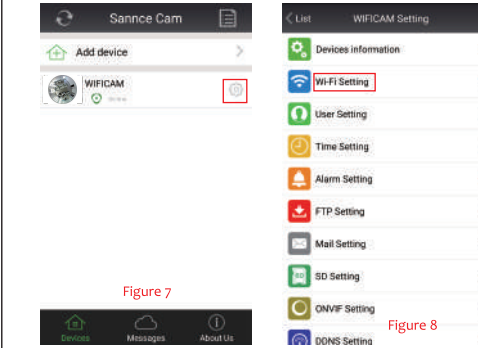
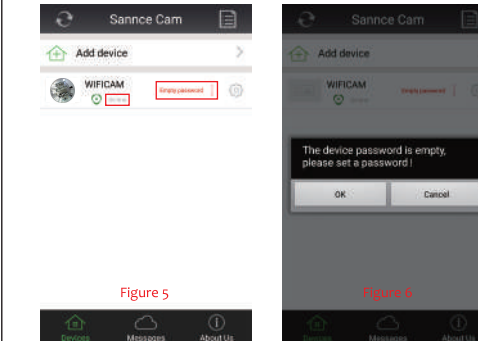
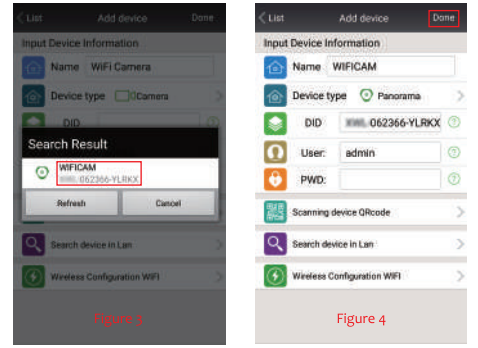
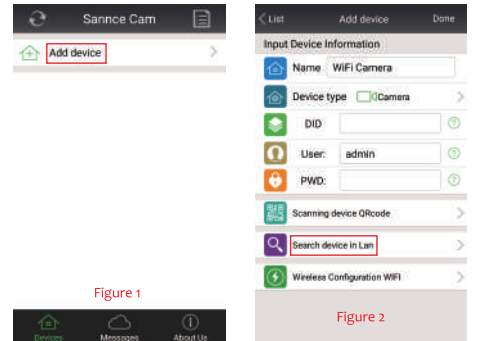
If "connection successful" doesn't appear, go back to Step 5 and reconfigure the device.

#### Method 2: Wired Connection

- A. Power on the IP camera, the device will start with the hint voice "Welcome to use". (If you do not hear the hint voice, press the reset button to reset the device)
- B. Connect the router, insert one end of the Ethernet cable into the router and the other end into the Ethernet port of the IP camera, please wait for about one minute while the cameras is connecting to the router automatically.

#### C. Add Device (Take Android phone as an example)

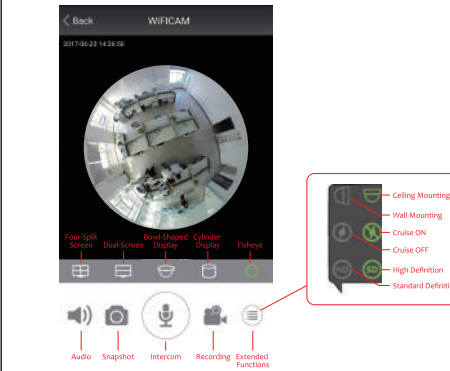
- Step 1: Start the App , Click on "Add Device" (Figure 1);
- Step 2: Click on "Search device in Lan" (Figure 2);
- Step 3: Click on search the device ID (Figure 3);
- Step 4: Click on the upper right "Done", the default password is blank (Figure 4);
- Step 5: Then it displays device "On Line" and "Empty Password" (Figure 5);
- Step 6: Modify the user name and password, the device will reboot (Figure 6)
- Note: We highly recommend that you set a strong user name and password to protect your privacy.
- Step 7: Click on setting after rebooting (Figure 7);
- Step 8: Click on "Wi-Fi Setting" (Figure 8);
- Step 9: Click on "Wi-Fi Manager" (Figure 9);
- Step 10: When you get the SSID (2.4GHz) of the wireless router, choose it and input the password and click on "Done" on the top right. And the cameras will reboot and connect to the Wi-Fi network automatically (Figure 10);



Note: When all the configurations are done, you can unplug the Ethernet cable and enjoy wireless monitoring.

Reset Button:  
 Long press the "Reset" button for 5 seconds, the camera will reboot (you can hear a "Successfully reset" sound), and it will automatically restore to factory settings. So you have to do the Wi-Fi settings again after its reboot. Note: When you try to reset the camera, please make sure it is powered on.

### 4. View the Footage (On Browser, PC, or mobile devices, here we'll take smartphone as an example)



- A. View from the Web (IE browser): Input the IP address of the camera in the address bar, and double click to view live video. (Please install the plug-in before the first use);
  - B. View from PC: Install the PC client software, add device (use camera ID or IP address) and start live viewing.
- Note: When you're viewing the footage through computer, web, Android devices, iPhone or iPad for the first time, please install the corresponding software in advance.

### 5. Software Download and FAQ

If you encounter any problems when using the device, please contact our customer service or email to us:  
 Technical support mailbox: [support@mysannce.com](mailto:support@mysannce.com)  
 Service mailbox: [sales@mysannce.com](mailto:sales@mysannce.com)

### 1. App herunterladen und installieren

- Stellen Sie sicher, dass Ihre Mobilgeräte ordnungsgemäß mit dem Netzwerk verbunden sind.
- Suchen und Herunterladen "Sannce Cam" aus Google Play oder App Store.



Android



iOS

### 2. Überprüfen Sie die Wifi-Umgebung

- Aktiviere die DHCP-Funktion des Routers und stelle sicher, dass es bei 2,4 GHz arbeitet (5 GHz wird nicht von der IP-Kamera unterstützt)
- Stellen Sie sicher, dass Ihr Smartphone mit dem Router verbunden ist.

### 3. Verbinden Sie die IP kamera

#### Methode 1: Kabellose Verbindung

- Schalte die IP-Kamera ein, das Gerät startet mit der Hinweisstimme "Welcome to use, please connect". (Wenn Sie den Hinweis nicht hören können, drücken Sie die Reset-Taste, um das Gerät zurückzusetzen)

#### Methode 2: Kabellose Verbindung

- Geräte hinzufügen (mit Android Gerät als Beispiel)
- Schritte 1: Starten Sie die App, klicken Sie auf "Add Device". (Bild 1)
- Schritte 2: Klicken Sie auf "Wireless Configuration Wi-Fi". (Bild 2)
- Schritte 3: Klicken Sie auf "Panorama". (Bild 3)
- Schritte 4: Klicken Sie auf "Next". (Bild 4)
- Schritte 5: Schreiben Sie bitte das Wi-Fi Passwort, dann bewegen Sie den Handy Lautsprecher zu nahe dem Mikrofon der IP Kamera. Klicken Sie auf "Start Configuration". (Bild 5)

- Schritte 6: Warten Sie circa 60 Sekunden nachdem "Connecting start". (Bild 6)
- Schritte 7: Klicken Sie auf ID Nummer nachdem "Connecting successful". (Bild 7)
- Schritte 8: Klicken Sie "Done" oben rechts. Das Standardkennwort ist leer. (Bild 8)
- Schritte 9: Der Geräte zeigt "On Line" und "Empty Password". (Bild 9)
- Schritte 10: Update der Benutzername und Passwort ,dann wird der Geräte Automatisch gestartet. Nach gestartet können Sie der Kamera verwenden. (Bild 10)

Achtung: um Ihre Privatsphäre zu schützen, bitten Sie NICHT geben einfach Benutzername und Passwort ein.

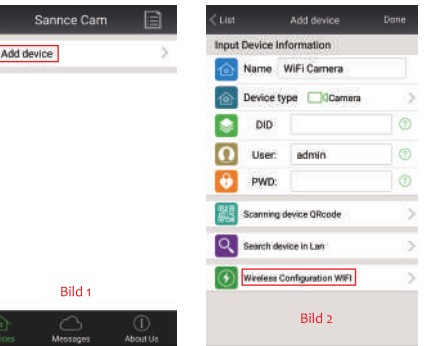


Bild 1

Bild 2

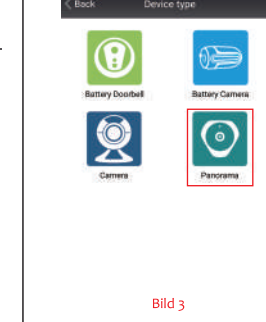


Bild 3

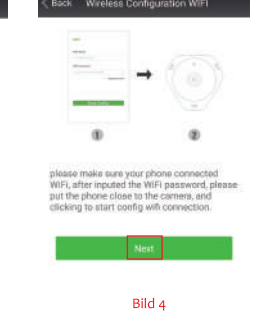


Bild 4

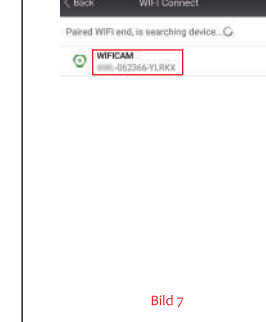


Bild 4

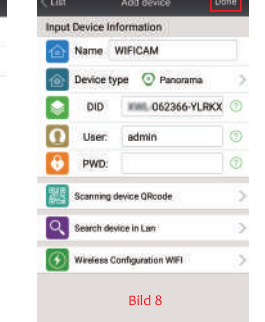


Bild 7

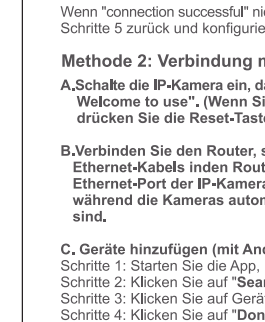


Bild 8

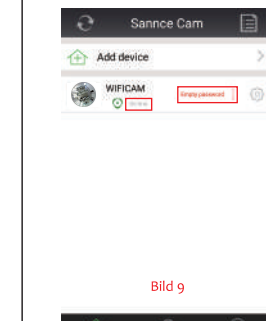


Bild 5

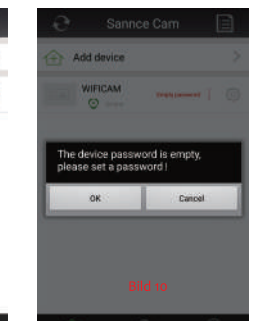


Bild 6

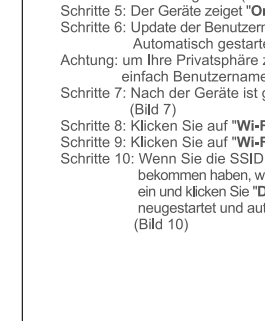


Bild 9

Wenn "connection successful" nicht angezeigt wird, kehren Sie sich nach Schritte 5 zurück und konfigurieren Sie das Gerät noch einmal.

### Methode 2: Verbindung mit Kabel

- Schalte die IP-Kamera ein, das Gerät startet mit der Hinweisstimme "Welcome to use". (Wenn Sie den Hinweis nicht hören können, drücken Sie die Reset-Taste, um das Gerät zurückzusetzen)

- Verbinden Sie den Router, stecken Sie ein Ende des Ethernet-Kabels in den Router und das andere Ende in den Ethernet-Port der IP-Kamera, warten Sie bitte etwa eine Minute, während die Kameras automatisch mit dem Router verbunden sind.

### C. Geräte hinzufügen (mit Android Gerät als Beispiel)

- Starten Sie die App, klicken Sie auf "Add Device".
- Schritte 2: Klicken Sie auf "Search device in Lan". (Bild 2)
- Schritte 3: Klicken Sie auf Gerätes ID suchen. (Bild 3)
- Schritte 4: Klicken Sie auf "Done" Das standard Passwort ist leer, muss nichts eingeben. (Bild 4)
- Schritte 5: Der Geräte zeigt "On Line" und "Empty Password". (Bild 5)
- Schritte 6: Update der Benutzername und Passwort ,dann wird der Geräte Automatisch gestartet. (Bild 6)
- Achtung: um Ihre Privatsphäre zu schützen, bitten Sie NICHT geben einfach Benutzername und Passwort ein
- Schritte 7: Nach der Geräte ist gestartet,klicken Sie die Einstellung. (Bild 7)
- Schritte 8: Klicken Sie auf "Wi-Fi Setting" (Bild 8)
- Schritte 9: Klicken Sie auf "Wi-Fi Manager" (Bild 9)
- Schritte 10: Wenn Sie die SSID (2,4 GHz) von dem kabellosen Router bekommen haben, wählen Sie es und geben Sie das Passwort ein und klicken Sie "Done" oben rechts. Dann wird die Kamera neugestartet und automatisch mit Wi-Fi Netzwerk verbunden. (Bild 10)

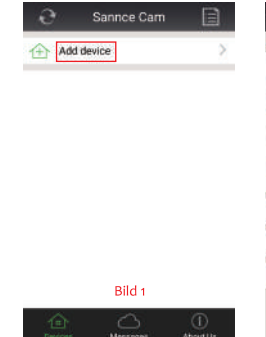


Bild 1

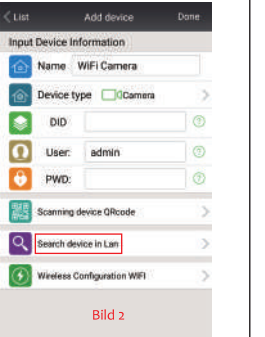


Bild 2

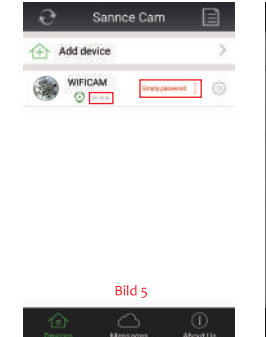


Bild 3

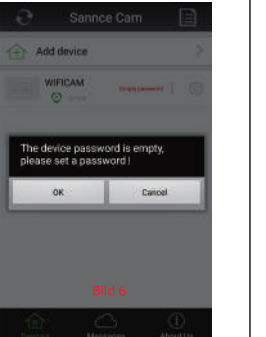


Bild 4

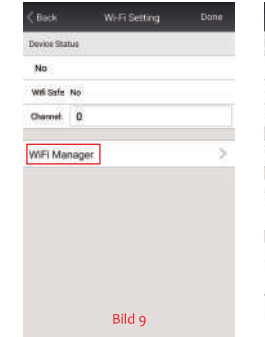


Bild 5



Bild 6



Bild 7

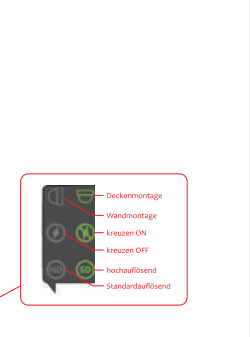


Bild 8



Bild 9



Bild 10

**Achtung:** Wenn alle Konfiguration fertig sind, können Sie das Ethernet Kabel ausziehen und kabellose Überwachung ansehen.

#### Reset-Knopf:

Lange die Taste "Reset" für 5 Sekunden drücken, die Kamera wird neu gestartet (man hört einen "Successfully reset" Sound) und wird automatisch auf die Werkseinstellungen zurückgesetzt. Also muss du nach dem Neustart die Wi-Fi-Einstellungen wiederherstellen.

**Achtung:** Wenn Sie versuchen, die Kamera zurückzusetzen, stellen Sie bitte sicher, dass sie eingeschaltet ist.

### 4. Anzeigen des Bildmaterials (Unterstützt Anzeige im Browser, auf dem PC-Client und in der mobilen App. Die Schnittstelle zum Anzeigen der mobilen App ist unten als Beispiel angezeigt)



**A. Web Browser (z.B. IE):** Suchen Sie die IP-Kamera und doppelklicken Sie auf IE Browser, geben Sie die IP-Adresse der IP-Kamera ein und die Wiedergabe beginnt. (Bitte installieren Sie das IE Plug-in vor der ersten Anwendung)

**B. PC-Client:** Installieren Sie die PC-Software auf Ihrem PC (fügen Sie die IP oder die ID Ihrer Kamera hinzu) und starten Sie die Anzeige.

**Hinweis:** Vor der ersten Video-Wiedergabe auf dem PC, im Web, auf Android und iOS Geräten downloaden und installieren Sie die Software.

**5. Software Download und FAQ**  
Wenn Sie bei der Benutzung des Geräts Probleme haben, wenden Sie sich bitte an unseren Kundendienst oder per E-Mail an uns:  
Technischer Support Mailbox: [support@mysannce.com](mailto:support@mysannce.com)  
Service-Mailbox: [sales@mysannce.com](mailto:sales@mysannce.com)