

# User Manual

# About This Manual

This Manual is applicable to the NVR.

The Manual includes instructions for using and managing the product. Pictures, charts, images and all other information hereinafter are for description and explanation only. The information contained in the Manual is subject to change, without notice, due to firmware updates or other reasons. Please find the latest version in the company website. Please use this user manual under the guidance of professionals.

## Legal Disclaimer

REGARDING TO THE PRODUCT WITH INTERNET ACCESS, THE USE OF PRODUCT SHALL BE WHOLLY AT YOUR OWN RISKS. OUR COMPANY SHALL NOT TAKE ANY RESPONSIBILITIES FOR ABNORMAL OPERATION, PRIVACY LEAKAGE OR OTHER DAMAGES RESULTING FROM CYBER ATTACK, HACKER ATTACK, VIRUS INSPECTION, OR OTHER INTERNET SECURITY RISKS; HOWEVER, OUR COMPANY WILL PROVIDE TIMELY TECHNICAL SUPPORT IF REQUIRED.

SURVEILLANCE LAWS VARY BY JURISDICTION. PLEASE CHECK ALL RELEVANT LAWS IN YOUR JURISDICTION BEFORE USING THIS PRODUCT IN ORDER TO ENSURE THAT YOUR USE CONFORMS THE APPLICABLE LAW. OUR COMPANY SHALL NOT BE LIABLE IN THE EVENT THAT THIS PRODUCT IS USED WITH ILLEGITIMATE PURPOSES.

IN THE EVENT OF ANY CONFLICTS BETWEEN THIS MANUAL AND THE APPLICABLE LAW, THE LATER PREVAILS.

## Regulatory Information FCC Information

Please take attention that changes or modification are not expressly approved by the party responsible for compliance could void the user's authority to operate the equipment.

**FCC Compliance:** This equipment has been tested and found to comply with the limits for a Class A digital device, pursuant to part 15 of the FCC Rules. These limits are designed to provide reasonable protection against harmful interference when the equipment is operated in a commercial environment. This equipment generates, uses, and can radiate radio frequency energy and, if not installed and used in accordance with the instruction manual, may cause harmful interference to radio communications. Operation of this equipment in a residential area is likely to cause harmful interference in which case the user will be required to correct the interference at his own expense.


## FCC Conditions


This device complies with part 15 of the FCC Rules. Operation is subject to the following two conditions:

1. This device may not cause harmful interference.
2. This device must accept any interference received, including interference that may cause undesired operation.

## EU Conformity Statement

 This product and -if applicable -the supplied accessories too are marked with "CE" and comply therefore with the applicable harmonized European standards listed under the EMC Directive 2014/30/EU, the LVD Directive 2014/35/EU, the RoHS Directive 2011/65/EU.

 2012/19/EU(WEEE directive): Products marked with this symbol cannot be disposed of as unsorted municipal waste in the European Union. For proper recycling, return this product to your local supplier upon the purchase of equivalent new equipment, or dispose of it at designated collection points. For more information see: [www.recyclethis.info](http://www.recyclethis.info)



 2006/66/EC (battery directive): This product contains a battery that cannot be disposed of as unsorted municipal waste in the European Union. See the product documentation for specific battery information. The battery is marked with this symbol, which may include lettering to indicate cadmium (Cd), lead (Pb), or mercury (Hg). For proper recycling, return the battery to your supplier or to a designated collection point. For more information see: [www.recyclethis.info](http://www.recyclethis.info)

## Safety Instruction

These instructions are intended to ensure that user can use the product correctly to avoid danger or property loss. The precaution measure is divided into [Warnings] and [Cautions].

**Warnings:** Serious injury or death may occur if any of the warnings are neglected.

**Cautions:** Injury or equipment damage may occur if any of the cautions are neglected.

	
Warnings: Follow these safeguards to prevent serious injury or death.	Cautions: Follow these precautions to prevent potential injury or material damage.



### Warnings

- Proper configuration of all passwords and other security settings is the responsibility of the installer and/or end-user.
- In the use of the product, you must be in strict compliance with the electrical safety regulations of the nation and region. Please refer to technical specifications for detailed information.
- Input voltage should meet both the SELV (Safety Extra Low Voltage) and the Limited Power Source with 100 to 240 VAC or 12 VDC according to the IEC60950-1 standard. Please refer to technical specifications for detailed information.
- Do not connect several devices to one power adapter as adapter overload may cause over-heating or a fire hazard.
- Please make sure that the plug is firmly connected to the power socket.
- If smoke, odor or noise rise from the device, turn off the power at once and unplug the power cable, and then please contact the service center.

### Preventive and Cautionary Tips

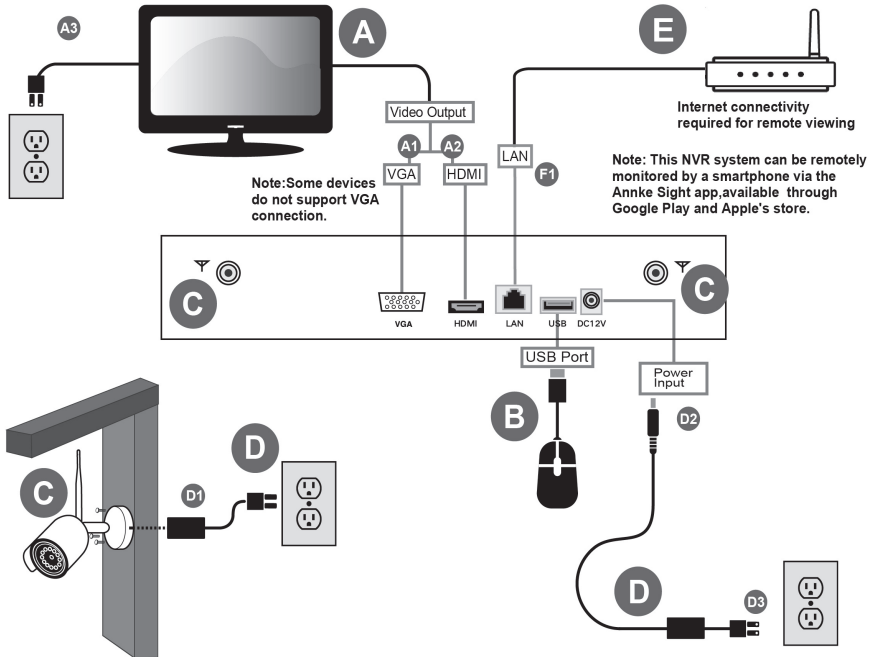
- Before connecting and operating your device, please be advised of the following tips:
- Ensure unit is installed in a well-ventilated, dust-free environment.
- Unit is designed for indoor use only. Keep all liquids away from the device.
- Ensure environmental conditions meet factory specifications.
- Ensure unit is properly secured to a rack or shelf. Major shocks or jolts to the unit as a result of dropping it may cause damage to the sensitive electronics within the unit.
- Use the device in conjunction with an UPS if possible.
- Power down the unit before connecting and disconnecting accessories and peripherals.
- A factory recommended HDD should be used for this device.
- Improper use or replacement of the battery may result in hazard of explosion. Replace with the same or equivalent type only. Dispose of used batteries according to the instructions provided by the battery manufacturer.

# 1. Product Introduction

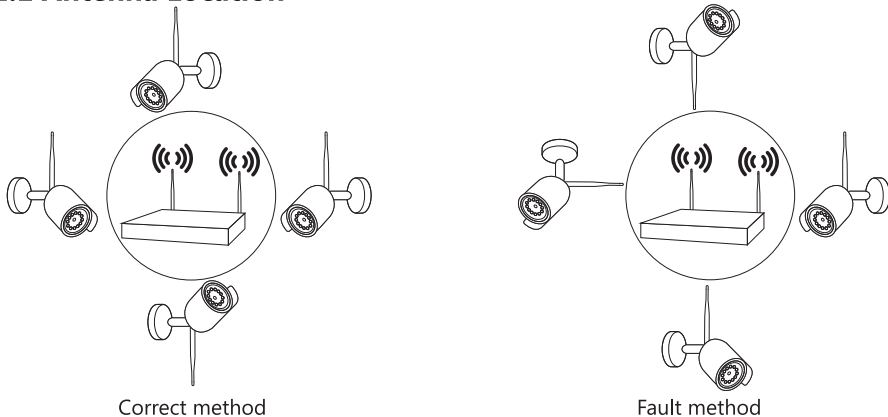
This series NVR is a high performance network video recorder, combined with H.264 video compression, high-capacity hard disk storage, TCP / IP transmission, embedded Linux operating system and a variety of other advanced technologies in the electronic information industry, all those ensure that a high-quality, low bit rate video storage characteristics, and good system stability.

## 2.Installation Diagram

- A** Connect the monitor
- B** Connect the mouse
- C** Connect the NVR and IPC antenna (Note: some NVR do not need extra antenna)
- D** Connect the power(IPC and NVR)
- E** Connect the router

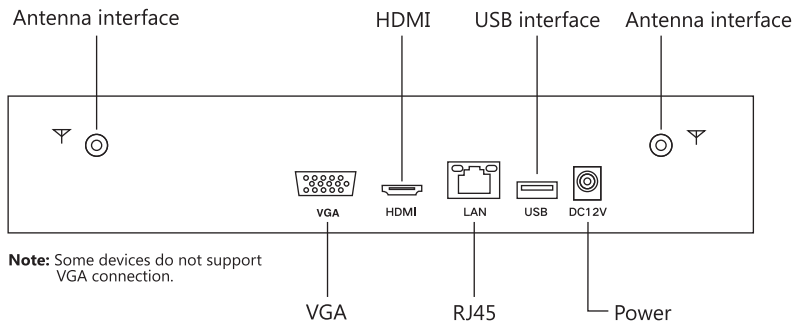


### 2.1 Antenna Location



The signal coverage of Antenna is similar to a round circle. Antenna located in center of the round circle, signal of surrounding is much stronger, but much weaker if antenna endpoints back off direction. And in order to guarantee the video quality, IPC antenna should try to keep in parallel or tangent with NVR antenna.

## 2.2 Panel Description



## 3. Hard Disk Installation

**If the NVR you purchased without a hard disk, please refer to the following operation method, if the NVR has installed the hard disk, please skip.**

Before you start:

Disconnect the power from the NVR before installing a hard disk drive (HDD).

Tools Required: Screwdriver.

Steps (for example):

**Step 1:** Remove the cover from the NVR by unfastening the screws on the rear and side panel.

**Step 2:** Connect one end of the data cable to the motherboard of NVR and the other end to the HDD.

**Step 3:** Connect the power cable to the HDD.

**Step 4:** Put the HDD on the bottom of the device and then fasten the screws on the bottom to fix the HDD.





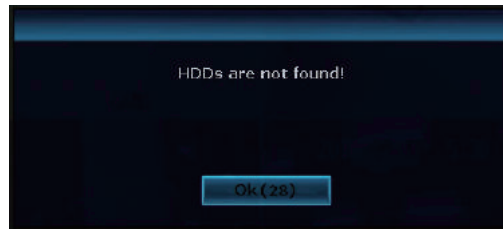
This installation instruction is just for reference. Available time of HDD is based on access channels and actual streams. If you have any further questions, please contact our technical support.  
Test passed the full range of Western Digital, Seagate SATA HDD, recommend the use of AV-GP series SATA HDD.  
**Note:** Please use the recommended HDD that is compatible with the NVR.

## 4. Basic Operations Guide

### 4.1 Power On

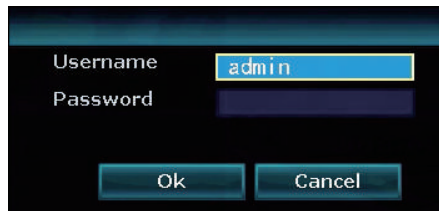
Install the NVR correctly (as above) and then connect the power. The NVR LED should light up and the NVR will boot automatically.

If your hard drive is not properly connected, the following message will appear on your screen.



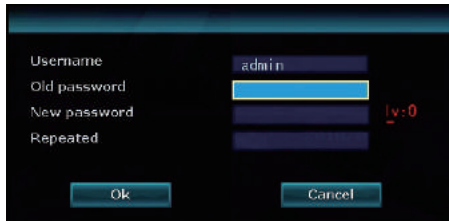
### 4.2 Login

Log in to the system by inputting your user name and password (Default user name is "admin" and the default password "null" means you needn't input the password, just keep the password box blank, you can click "OK" to login directly).



**Note:** If you enter the wrong password 5 times in the Login dialog box, the current user account will be locked for 10 minutes.

**[Change Password]:** Enter **[System Setup]-[System Admin]-[User]-[Set Password]** to modify the password.



**Note:** Please send an email to support@mysannce.com if you forget the password.

### 4.3 Power Off (Shutdown)

Right-click the mouse button and select **[Exit System]-[Shutdown]**.



**Note:** Shut down the NVR when you want to change or attempt to reconnect the hard disk drive.

### 4.4 Restart

Right-click the mouse button and select **[Exit System]-[Reboot]**.

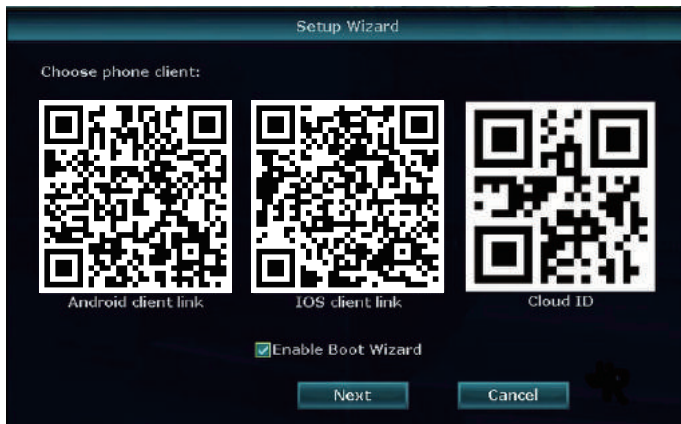


**Note:** Reboot after an outage or forceful shutdown, NVR will save the record before outage and return to the normal operation mode.

### 4.5 Setup Wizard

Right-click the mouse button and select **[Setup Wizard]**.

#### 4.5.1 Choose Phone Client



**[QR code]:** From left to right: Android APP address, iPhone APP address, P2P access address.

**[Enable Boot Wizard]:** Tick and check to enable boot wizard after reboot.

**[Next]:** Click to the wizard configuration.

**[Cancel]:** Click to exit the wizard.

#### 4.5.2 Language and Region



**[Time Zone]:** Select the correct time zone

**[System Time]:** Set the correct date and time

**[Sync Time]:** Tick "Enable" to update the time when connect to the Internet

**[Date Format]:** Select the date format

**[Language]:** Select the language

#### 4.5.3 Fast Network



**[Network Setup]:** Two ways, Auto Configuration and Manual Configuration.

**[Cloud(P2P)]:** The code is used to add the device to the P2P account.

**[Net Diagnose]:** Diagnose whether the network is normal.

**[Network Status]:** Indicate whether the network is normal.



## 4.5.4 HDD Setup



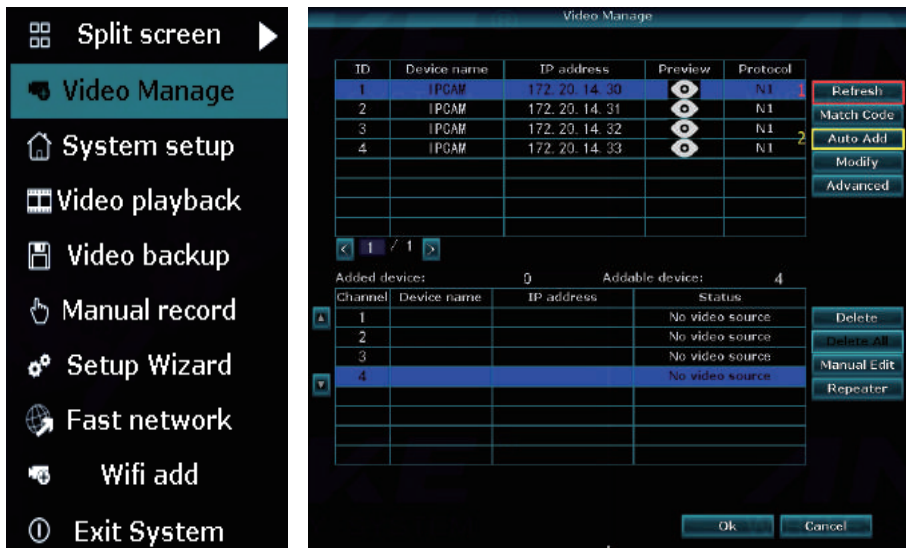
**[Format]:** Format the disk.

## 4.6 Video Management

The camera offered in the kit has been matched by factory. Power on the IP cameras and NVR, the cameras will connect to the NVR automatically.

### 4.6.1 Auto Add

1. If you delete the matched camera without intention or try to reset the camera, please right-click the mouse button to select **"Video Manage"** to enter into the interface of video manage. Click **"Refresh"** will display the cameras has been added before, as shown in the figure below.



2. Please click **"Auto Add"**, and then the Wi-Fi cameras deleted will connect to the NVR automatically, as shown in the figure below.



#### 4.6.2 Match Code

1. If you need to add a new Wi-Fi camera. Firstly, take the network cable to connect to the NVR's port or keep the camera and NVR in the same LAN, and then power on the device. Make sure there is still any channel can be added to the camera before adding, and then click **"Refresh"** will display the new IP address automatically, as shown in the figure below.



2. Please click **"Match Code"**, the cameras will connect to the NVR automatically. Finally, you can pull the network cable out if you has match code successfully.



## 4.7 Video Detection

### 4.7.1 Time Setup

Right-click the mouse button and select **[System setup]-[Record setup]**, the default recording time is 7/24, the first line is the time bar shows red, the second line is the motion bar shows green, and the third is the alarm bar shows yellow, as shown in the figure below.



Step 1: If you want to change the recording time or recording mode of motion detection, please click **[Time]** to set the recording time and click **[Reset]** to change, as shown in the figure below.



Step 2: Click the left mouse button and drag to set the time frame and the day of week in the area, as shown in the figure below.



Step 3: Click **[Copy to]** to select the channels you want to record and click **[Apply]** to save the settings, as shown in the figure below.

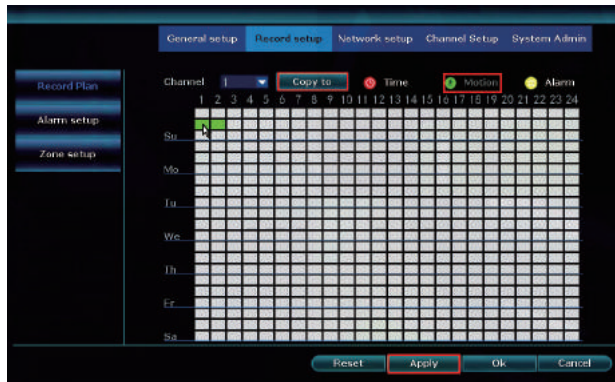


#### 4.7.2 Motion Setup

Motion detection is enabled by default, you can go to **[System setup]-[Channel setup]-[Video detection]** to enable E-Mail Notice or APP Alarm according to your needs, as shown in the figure below.



If you want to change motion detection mode, please click **[Motion]** to set the motion detection and click **[Reset]** to change. Click the left mouse button and drag to set the time frame and the day of week in the area, as shown in the figure below. Click **[Copy to]** to select the channels you want to detect motion and click **[Apply]** to save the settings, as shown in the figure below.



### 4.7.3 Email Alert Setup

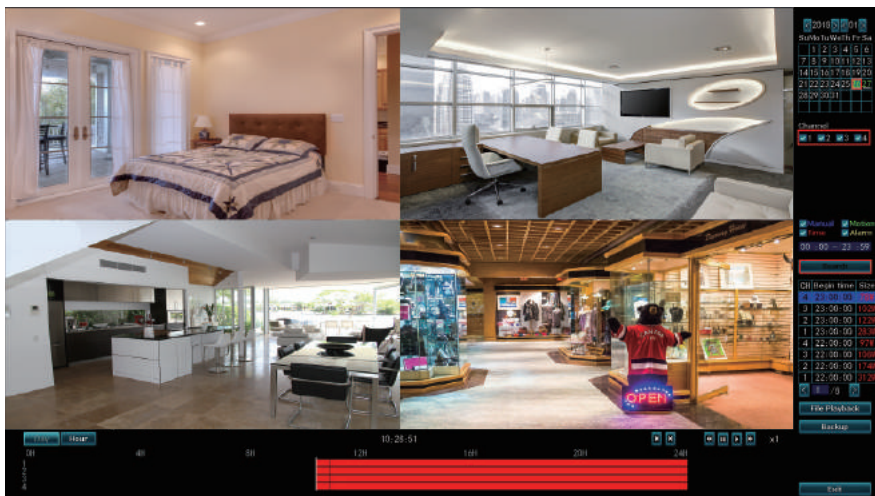
Right-click the mouse button and select **[System setup]-[Network setup]-[E-MAIL]** to setup your email alert, please select SMTP Provider and Encryption Type and input your SMTP Server, Port, Sender, Password, Sendee, Subject, Interval, and click **[Test]** to make it work, as shown in the figure below.



## 4.8 Video Playback

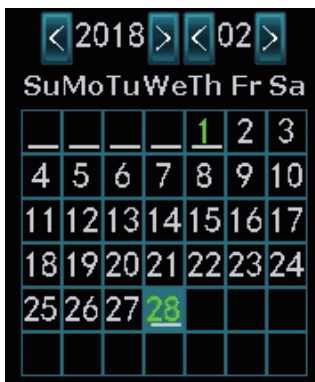
Right-click the mouse button in the Main Menu and select **[Video playback]**

Choose playback time on the upper right corner and select channel NO. Then click **[Search]**, recording will come out. You can drag the time bar and click **[Playback]** to start.

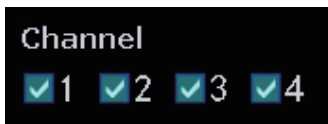


**Note:** Playback icon introduction: “⏮” Playback one frame previous, “⏭” Playback one frame next, “▶” Play, “⏸” Pause, “⏩” Fast forward at 2 time, 4 times, 8 times.

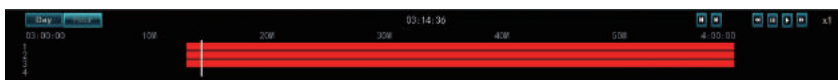
1. The date in blue represents there is video record, you can choose to playback.



2. Select and enable the channel to playback

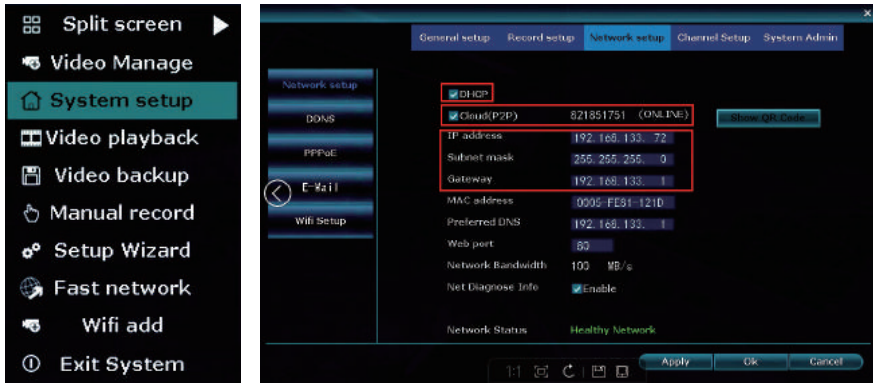


3. Select the time bar shows red to playback (Red represents regular recording).

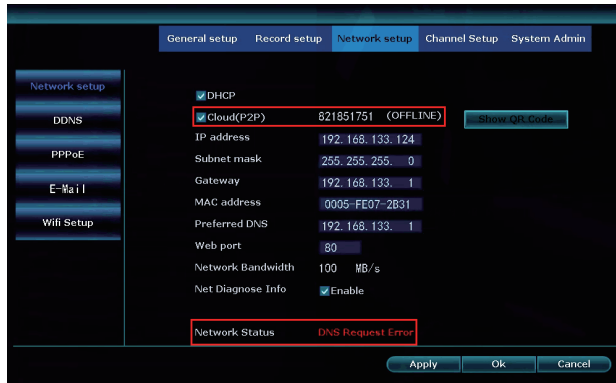


## 4.9 Network Status

Make sure video recorder is connected with network, and IP address is available before generating ID. Right-click the mouse button and click **[System setup]-[Network setup]**. There is no need to choose DHCP which helps to get IP address automatically if the user is familiar with LAN. Input IP address and DNS address manually, video recorder will generate ID by network and appear in the menu. If the Cloud (P2P) shows "ONLINE", which means your network status is in "Healthy Network", you can watch the video normally on your mobile phone and PC, as shown in the figure below.



If the Cloud (P2P) shows "OFFLINE", which means your network status is abnormal or in "DNS Request Error", you can click **[Fast network]** to diagnose what's wrong with the network and solve the problem according to the tips, as shown in the figure below.



# 5.WEB

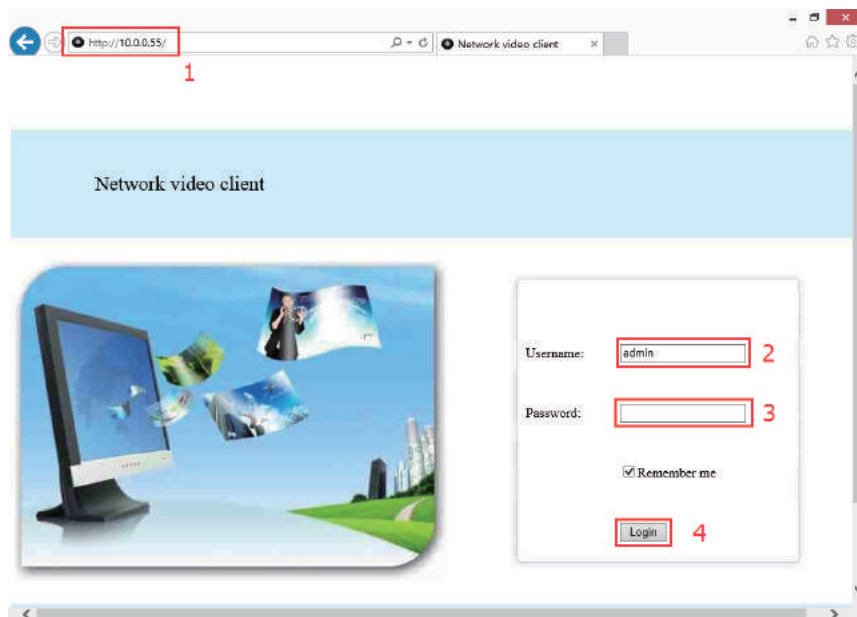
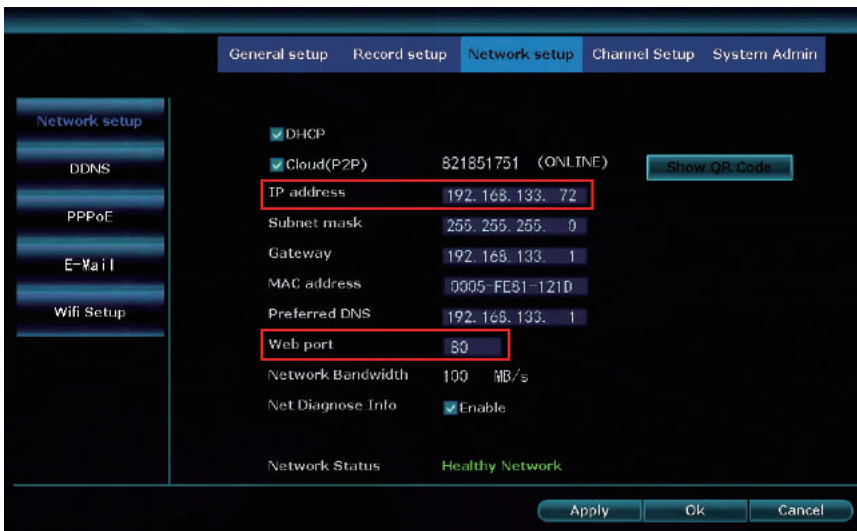
## 5.1 Access in LAN

Step 1: Right-click the mouse button and click **[System setup]-[Network setup]** to check video recorder IP address.

Step 2: Access by computer in the same LAN, input video recorder IP address and port ( If port is 80, no need to input) on IE browser or any other browser. Then it will access LAN log in web page, input user name and password, click log in .

Step 3: You can get video if you get access successfully.

**Tips:** Please make sure video recorder and computer in the same network .







## 5.2 Access in WAN

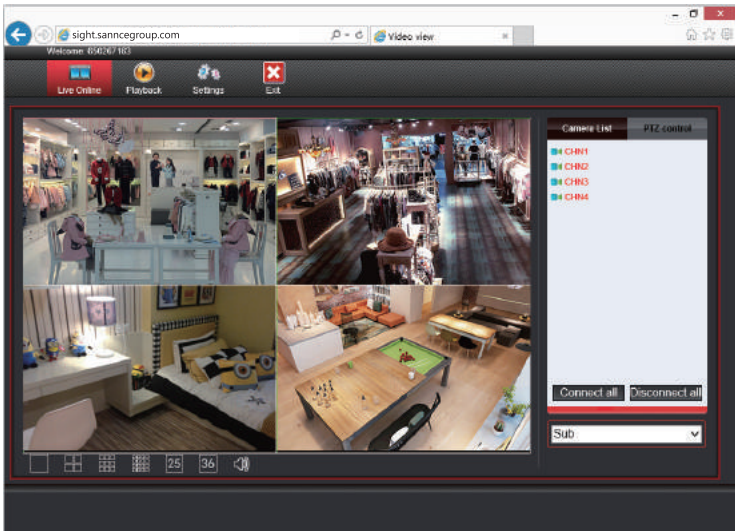
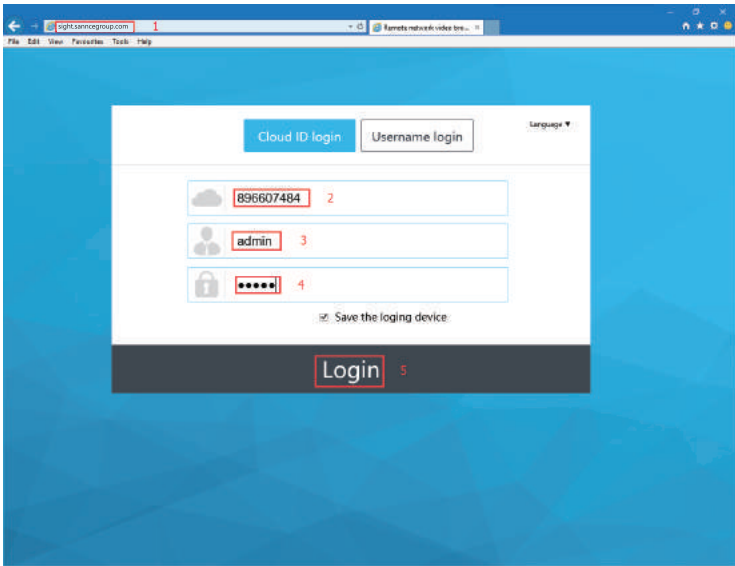
Step 1: Right-click the mouse button and click **[System setup]-[Network setup]** to enable Cloud(P2P) ID .

Step 2: Access by computer in WAN, input **sight.sanncegroup.com** on IE browser or any other browser.


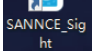
Then it will access log in web page, input ID, user name and password, click **"Login"** .

Note: You can get video if you get access successfully, make sure the upload speed of NVR and the download speed of computer in each channel above 30kb.

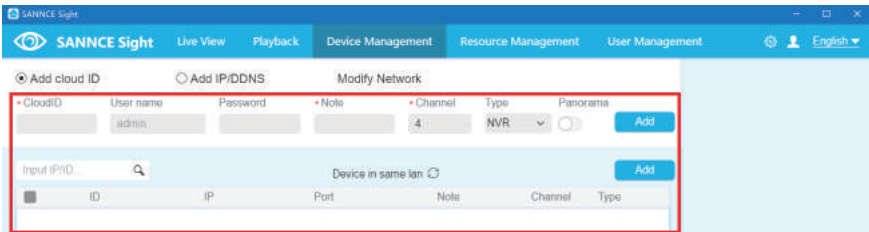
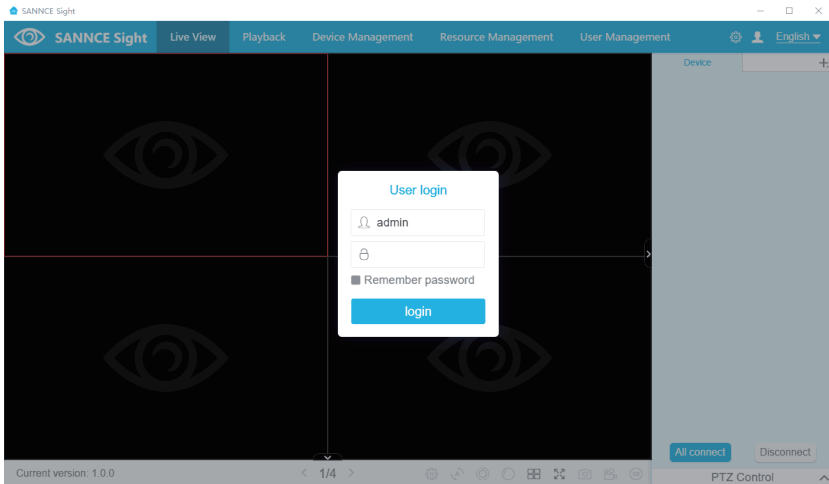




### 5.3 Access in CMS

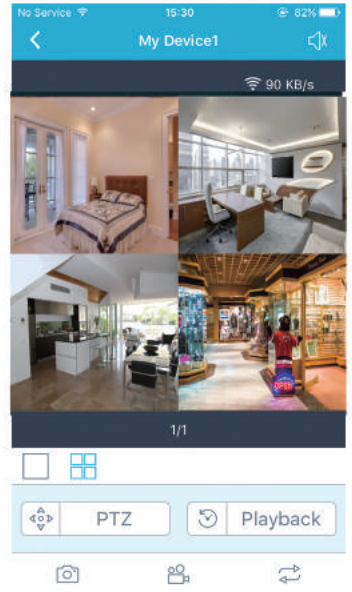
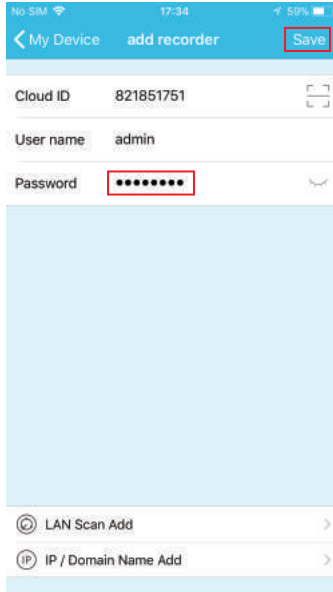
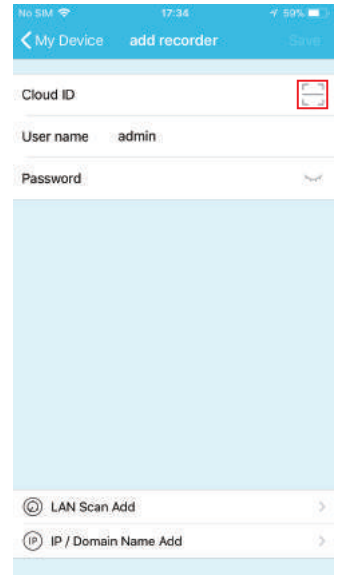
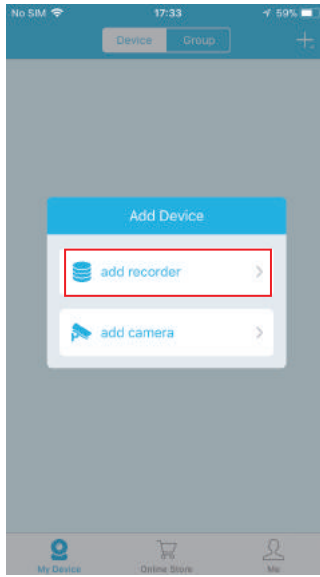
CMS client software "  SANNCE\_Sight\_Setup\_1.0.0 " is in the supplied CD. It shows like that "  " after

installation and open it to login. Please click the icon "+" at the upper right corner to add the device, and input your cloud ID, username, password, note, channel, type to add the device, as shown in the figure below, you will go to the interface as shown in the figure below.



## 6. Mobile Client Access

- a. Search **“Sannc Sight”** in Google Play Store or APP Store, or scan the **“Android client link”** or **“IOS client link”** QR Code on the Setup Wizard
- b. Download and Install the **“Sannc Sight”** APP
- c. Open the APP and add the device ( as shown in the figure below)
  - Step 1: Tap **“+”** to add new device
  - Step 2: Tap to scan the QR code or enter the Device ID interface in setup wizard
  - Step 3: Scan the QR Code in Setup Wizard
  - Step 4: Live View



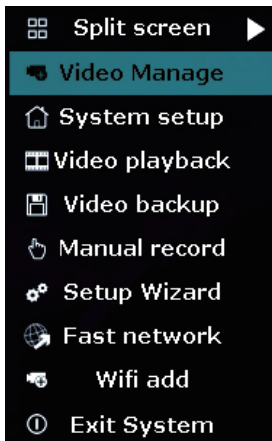
## 7. Appendix

### A. How to enhance stability of connecting Repeater by Wi-Fi

Repeater is an effective way to solve transmission instability when Wi-Fi camera is far from the Wi-Fi NVR by connecting the farther Wi-Fi camera to the nearer one.

#### Steps to setup:

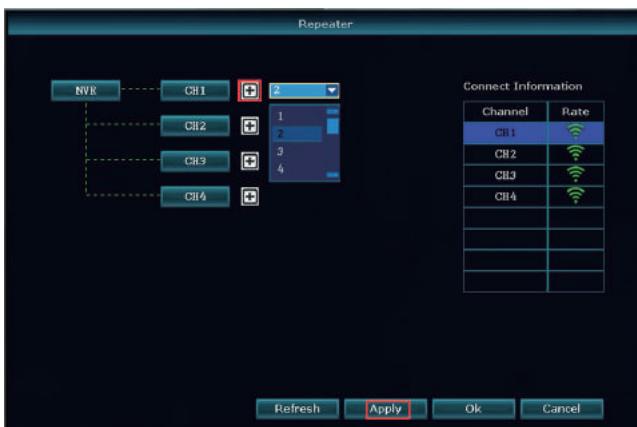
1.Right-click the mouse button to enter **[Video Manage]**, and then click **[Repeater]** to enter the setup interface.

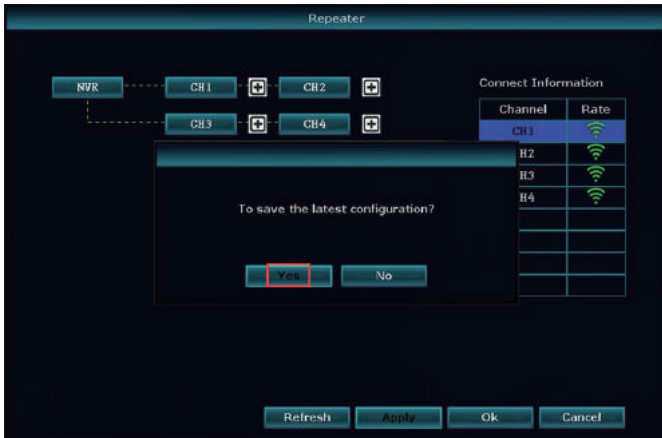


2. Click **[Refresh]** to get the repeater status of the cameras.



3. Choose a camera which is near to the NVR(Signal is strong) as a repeater, then click **[+]** to choose a camera which is farther from the NVR(Signal is weak) to connect, then click **[Apply]**. Click **[Yes]** to save the configuration.





4. After configuration, you should wait several minutes for the camera to reconnect. Then click **[Refresh]** to get the new repeater status.

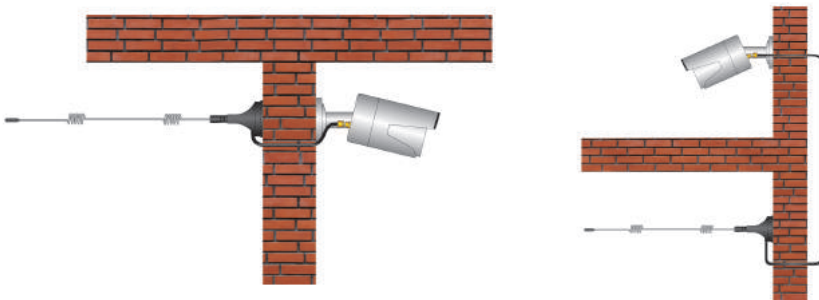


**Note:**

1. If there is a red line between NVR and Camera, which means the signal is too weak to repeat. You should reduce the distance between NVR and camera, then click **[Refresh]**.
2. The intensity signal of the Repeater Camera(nearer one) must be up to 80% for the farther one to connect.

**B. Radio antenna extension line**

A radio antenna extension line (3 meters long) is used to avoid losing the signal because of the obstacle (such as wall) between the NVR and camera. The antenna extension line should be near to the NVR.





	Description
1	Connect to the camera
2	Equipped with magnet, can absorb on the iron

**Note:** Please restart the camera to reconnect if the antenna has been changed with the 3-meters Radio antenna extension line.

## 8. Software Download and FAQ

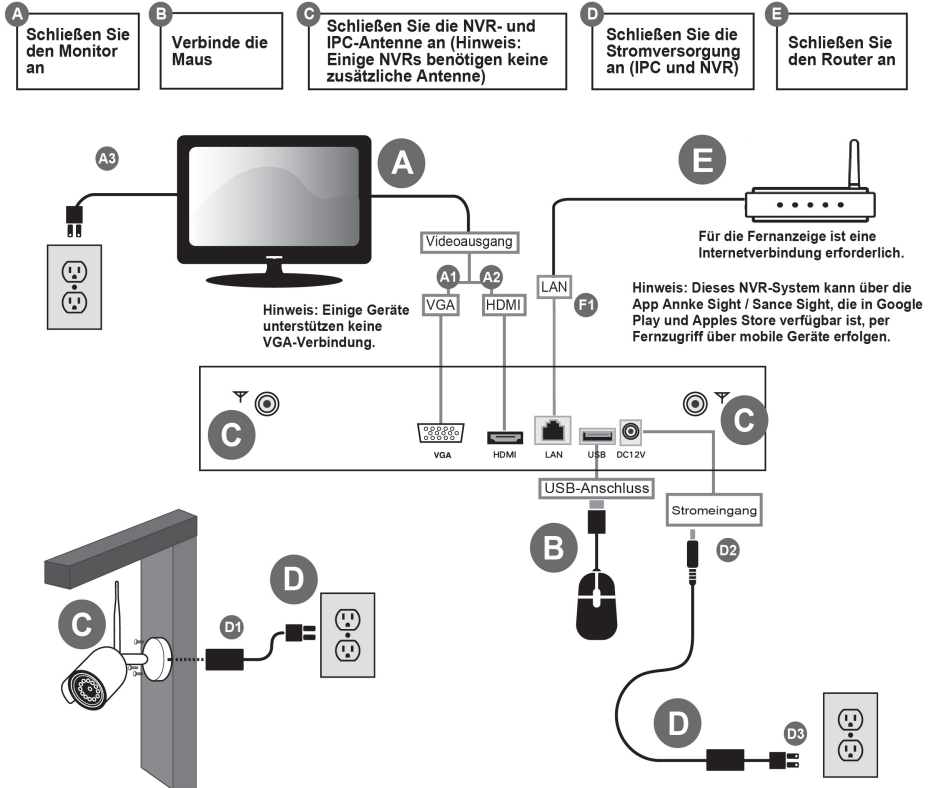
If you have problems when using the device or need to download the content contained in the CD, please follow the steps below.

- a. Visit [www.sanncegroup.com](http://www.sanncegroup.com)
- b. Search the Corresponding model
- c. Click the "Downloads" to choose and get what you want in the list.

# 1. Produktvorstellung

Dieser serielle NVR ist ein Hochleistungs-Netzwerk-VideoRecorder, kombiniert mit H.264-VideoKompression, einem Festplattenspeicher mit hoher Kapazität, TCP/IP-Übertragung, Embedded-Linux-Betriebssystem und einer Vielzahl anderer fortschrittlicher Technologien in der IT. All das stellt sicher, dass eine hohe Qualität, niedrige Bitrate Videospeicher-Eigenschaften und gute Systemstabilität vorhanden sind.

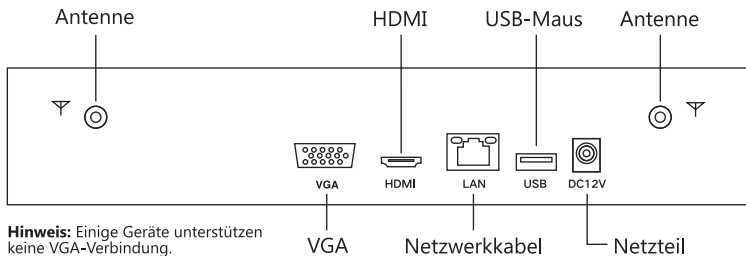
## 2.Installationsdiagramm





Die Signalabdeckung der Antenne ähnelt einem Kreis. Die Antenne ist in der Mitte des Kreises, das Signal der Umgebung ist viel stärker. Es ist aber viel schwächer, wenn die Antenne an einem Endpunkt installiert ist. Um eine hohe Videoqualität zu gewährleisten, sollte versucht werden die IPC-Antenne parallel oder tangential zur NVR-Antenne platziert zu werden.

## 2.2 Anschlussbeschreibung



## 3. Hard Disk Installation

**Wenn der NVR ohne Festplatte gekauft wurde, beachten Sie bitte die folgende Vorgehensweise. Wenn der NVR die Festplatte bereits vorinstalliert hat, können Sie diesen Schritt überspringen.**

Bevor Sie anfangen:

Trennen Sie die Stromversorgung des NVRs, bevor Sie ein Festplattenlaufwerk (HDD) installieren. Eine vom Werk empfohlene Festplatte sollte für diese Installation verwendet werden.

Benötigte Werkzeuge: Schraubendreher.

Schritte (zum Beispiel):

**Schritt 1:** Entfernen Sie die Abdeckung vom NVR, indem Sie die Schrauben an der Rück- und Seitenwand lösen.

**Schritt 2:** Verbinden Sie ein Ende des Datenkabels mit dem Motherboard des NVR und das andere Ende mit der Festplatte.

**Schritt 3:** Verbinden Sie das Stromkabel mit der Festplatte.

**Schritt 4:** Legen Sie die Festplatte auf die Unterseite des Geräts und ziehen Sie die Schrauben an der Unterseite fest, um die Festplatte zu befestigen.





Diese Installationsanleitung dient nur als Beispiel. Die verfügbare HDD-Zeit basiert auf Zugriffskanälen und tatsächlichen Streams. Wenn Sie weitere Fragen haben, wenden Sie sich bitte an unseren technischen Support. Die gesamte Palette von Western Digital und Seagate SATA HDD haben unsere Testbeständen. Wir empfehlen die Verwendung der AV-GP-Serie SATA HDD.

**Hinweis:** Bitte verwenden Sie die empfohlene Festplatte, die mit dem NVR kompatibel ist.

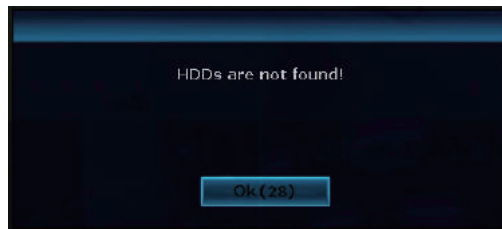
## 4. Grundlegendes Bedienungshandbuch

Die Sprache von Start Interface ist Englisch. Um sie nach Deutsch zu wechseln, lesen Sie bitte 4.5.2.

### 4.1 Einschalten

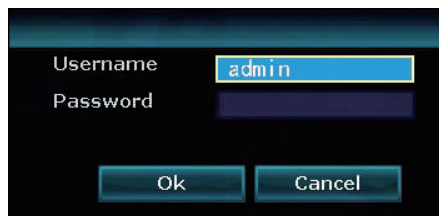
Installieren Sie den NVR korrekt (wie oben beschrieben) und schließen Sie ihn an das Stromnetz an. Die NVR-LED sollte aufleuchten und der NVR startet automatisch.

Wenn Ihre Festplatte nicht ordnungsgemäß angeschlossen ist, wird die folgende Meldung auf dem Bildschirm angezeigt.



### 4.2 Login

Loggen Sie sich in das System ein, indem Sie Ihren Benutzernamen und Ihr Passwort eingeben (Der Standardbenutzername ist "admin" und das Standardpasswort "null" bedeutet, dass Sie das Passwort nicht eingeben müssen. Lassen Sie das Passwort leer, klicken Sie auf "OK" um sich direkt einzuloggen).



**Hinweis:** Wenn Sie im Anmeldedialogfeld fünfmal das falsche Passwort eingeben, wird das aktuelle Benutzerkonto für 10 Minuten gesperrt.

**[Passwort ändern]:** Geben Sie **[System Setup]-[System Admin]-[User]-[Set Password]** ein um Ihr Passwort zu ändern.



**Hinweis:** Bitte senden Sie eine E-mail an support@mysannce.com falls Sie das Passwort vergessen haben.

### 4.3 Ausschalten (Herunterfahren)

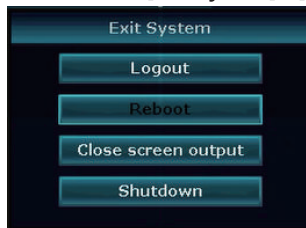
Klicken Sie mit der rechten Maustaste und wählen Sie **[Exit System] - [Shutdown]**.



**Hinweis:** Fahren Sie den NVR herunter, wenn Sie das Festplattenlaufwerk wechseln oder versuchen möchten, das Festplattenlaufwerk erneut zu verbinden.

### 4.4 Neustart

Klicken Sie mit der rechten Maustaste und wählen Sie **[Exit System] - [Reboot]**.

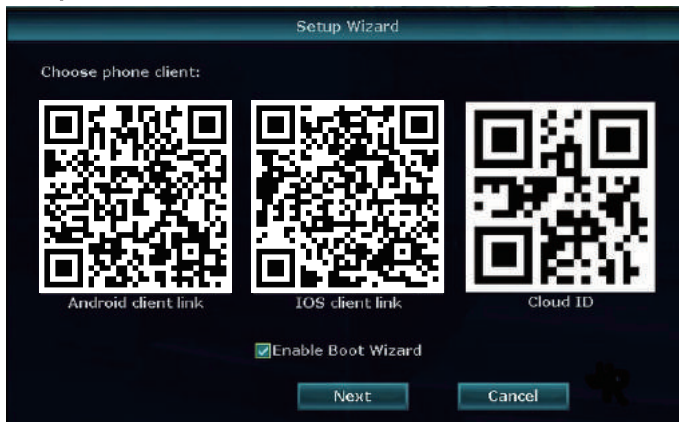


**Hinweis:** Nach einem Stromausfall oder einem erzwungenen Herunterfahren wird der NVR den Datensatz von vor dem Ausfall speichern und in den normalen Betriebsmodus zurückkehren.

### 4.5 Einrichtungsassistent

Klicken Sie mit der rechten Maustaste und wählen Sie **[Setup Wizard]**.

#### 4.5.1 Wählen Sie einen phone client



**[QR code]:** Von links nach rechts: Android APP-Zugangsadresse, iPhone APP-Zugangsadresse, P2P-Zugangsadresse.

**[Enable Boot Wizard]:** Klicken und aktivieren Sie diese Option, um den Boot-Assistenten nach dem Neustart zu aktivieren.

**[Next]:** Klicken Sie auf die Konfiguration des Assistenten.

**[Cancel]:** Klicken Sie hier, um den Assistenten zu beenden.

#### 4.5.2 Sprache und Region



**[Time Zone]:** Wählen Sie die richtige Zeitzone

**[System Time]:** Stellen Sie das richtige Datum und die richtige Uhrzeit ein

**[Sync Time]:** Betätigen Sie "Aktiviert", um die Zeit für die Verbindung mit dem Internet zu aktualisieren

**[Date Format]:** Wählen Sie das Datumsformat

**[Language]:** Wählen Sie die Sprache

#### 4.5.3 Schnellnetzwerk



**[Netzwerkeinst]:** Zwei Möglichkeiten: automatische Konfiguration und manuelle Konfiguration.

**[P2P]:** Der angegebene Code wird verwendet, um das Gerät dem P2P-Konto hinzuzufügen.

**[Net Diagnose]:** Stellen Sie fest, ob das Netzwerk normal arbeitet.

**[Netzwerkstatus]:** Geben Sie an, ob das Netzwerk normal arbeitet.

## 4.5.4 Festplatteninstallation



[Format]: Formatiert die Festplatte.

## 4.6 Videoverwaltung

Die im Kit mitgelieferte Kamera wurde werkseitig hinzugefügt. Sobald Sie die IP-Kamera und den NPR einschalten, verbindet sie sich automatisch.

### 4.6.1 Automatisches Hinzufügen

1. Wenn Sie die hinzugefügte Kamera versehentlich gelöscht haben oder versuchen, sie zurückzusetzen, klicken Sie auf die rechte Maustaste um zu **"Video verwalten"** zu gelangen. Klicken Sie auf **"Aktualisieren"** um alle Kameras anzuzeigen, die bisher hinzugefügt wurden (siehe Abbildung unten).



2. Bitte klicken Sie auf **"autoadd"**, um die gelöschte WIFI-Kamera automatisch mit dem NVR zu verbinden (siehe Abbildung unten).

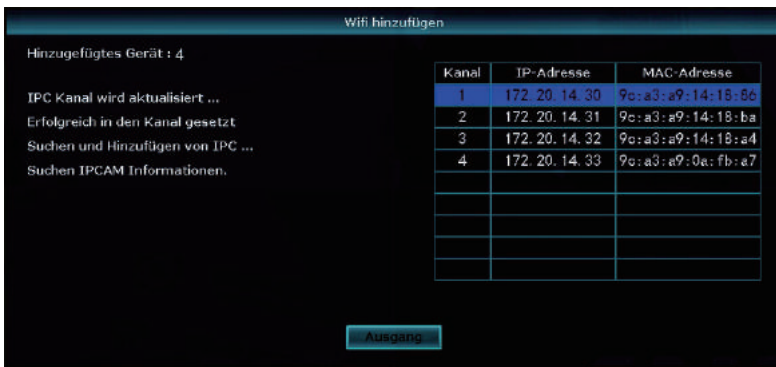


#### 4.6.2 Code abstimmen

1. Wenn Sie eine neue WIFI-Kamera hinzufügen wollen, schließen Sie sie mit dem Netzkabel an den NVR an (gleiches LAN) und schalten Sie sie ein. Stellen Sie sicher, dass Sie einen freien Kanal verfügbar haben, bevor Sie die Kamera hinzufügen, und klicken Sie dann auf **"Aktualisieren"**. Die neue IP-Adresse wird automatisch angezeigt (siehe Abbildung unten).



2. Bitte klicken Sie auf **"Kodierung"** um die Kamera automatisch mit dem NVR zu verbinden. Nachdem der Code erfolgreich abgestimmt wurde, können Sie das Netzkabel entfernen.



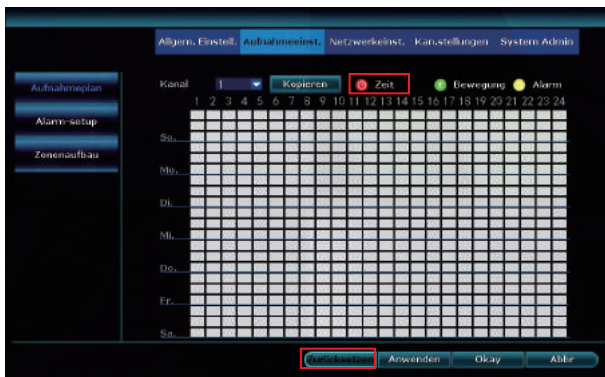
## 4.7 Videoerkennung

### 4.7.1 Zeiteinstellung

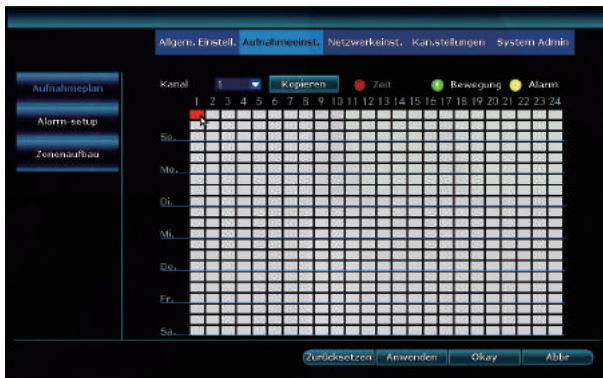
Klicken Sie auf die rechte Maustaste und wählen Sie **[Menü] - [Aufnahmeinst.]**. Die Standard-Aufnahmezeit ist 24/7, die erste Linie ist der Zeitbalken in rot, die zweite Linie ist der Bewegungsbalken in grün, die dritte ist der Alarmbalken in gelb (siehe Abbildung unten)



Schritt 1: Wenn Sie die Aufnahmezeit oder den Aufnahmemodus der Bewegungsmelder ändern wollen, klicken Sie bitte auf **[Zeit]**, um die Aufnahmezeit einzustellen und auf **[Zurücksetzen]** um sie zu ändern (siehe Abbildung unten).



Schritt 2: Klicken Sie auf die linke Maustaste und ziehen Sie, um den Zeitraum und den Wochentag in dem Bereich festzulegen (siehe Abbildung unten).



Schritt 3: Klicken Sie auf **[Kopieren]**, um die Kanäle, die Sie aufnehmen wollen, auszuwählen und klicken Sie auf **"Anwenden"**, um die Einstellungen zu speichern (siehe Abbildung unten).



#### 4.7.2 Bewegungseinstellungen

Die Bewegungsmelder sind standardmäßig aktiviert, Sie können zu **[Menü]-[Kan.stellungen]-[Bewegungserkenn.]** gehen, um Ihren Bedürfnissen entsprechend E-Mail-Benachrichtigungen oder einen APP-Alarm zu aktivieren (siehe Abbildung unten).





Wenn Sie den Bewegungserkennungsmodus ändern wollen, klicken Sie bitte auf **[Bewegung]**, um die Bewegungserkennung einzustellen und auf **[Zurücksetzen]**, um sie zu ändern. Klicken Sie auf die linke Maustaste und ziehen Sie, um den Zeitraum und den Wochentag für diesen Bereich einzustellen (siehe Abbildung unten). Klicken Sie auf **[Kopieren]**, um die Kanäle auszuwählen, für die Sie Bewegungserkennung wünschen und klicken Sie auf **[Anwenden]**, um die Einstellung zu speichern (siehe Abbildung unten).



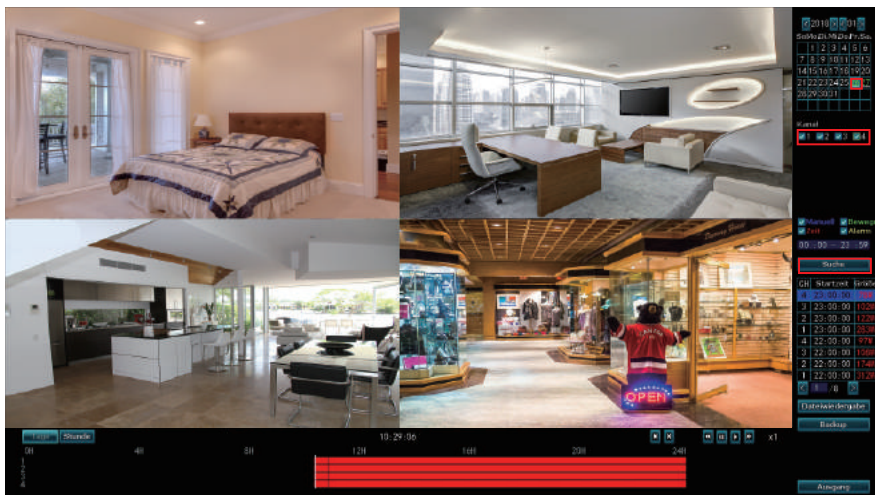
#### 4.7.3 E-Mail-Benachrichtigungen einstellen

Klicken Sie auf die rechte Maustaste und wählen Sie **[Menü]-[Netzwerkeinst.]-[E-Mail]**, um die Benachrichtigungen einzustellen. Bitte wählen Sie den SMTP-Anbieter und die Verschlüsselungsart, geben Sie Ihren SMTP-Server, Anschluss, Absender, Passwort, Empfänger, Betreff und Intervall ein und klicken Sie auf **[Test]**, um die Funktion zu starten (siehe Abbildung unten).



## 4.8 Video abspielen

Klicken Sie auf die rechte Maustaste im Hauptmenü und wählen Sie **[Wiedergabe]** aus. Wählen Sie die Wiedergabezeit oben rechts und wählen Sie den Kanal aus. Klicken Sie auf **[Suche]**, um die Aufnahme zu finden. Sie können auf den Zeitbalken ziehen und auf **[Wiedergabe]** klicken, um sie abzuspielen.

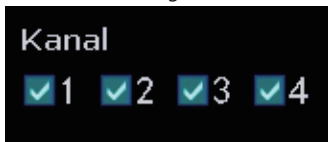


**Hinweis:** Einführung in die Wiedergabesymbole: "⏮" Vorheriges Bild wiedergeben, "⏭" Nächstes Bild wiedergeben, "▶" Abspielen, "⏸" Pause, "⏩" mit zweifacher Geschwindigkeit vorspulen, vierfacher Geschwindigkeit, achtfacher Geschwindigkeit.

1. Ein blaues Datum bedeutet, dass ein Video vorhanden ist. Sie können es abspielen.



2. Wählen und aktivieren Sie den Kanal für die Wiedergabe.



3. Wählen Sie den roten Zeitbalken für die Wiedergabe (rot bedeutet normale Aufnahme).

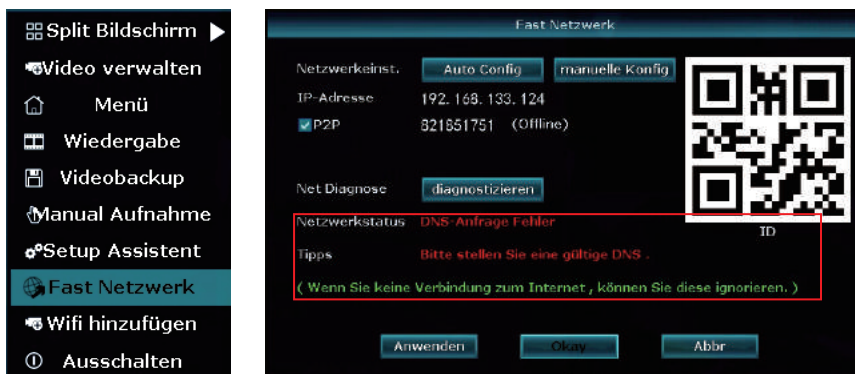


## 4.9 Netzwerkstatus

Stellen Sie sicher, dass der Videorekorder mit dem Netzwerk verbunden ist und dass die IP-Adresse vorhanden ist, bevor Sie eine ID generieren. Klicken Sie auf die rechte Maustaste und klicken Sie auf **[Menü]-[Netzwerkeinst.]**. Es muss kein DHCP gewählt werden, um automatisch eine IP-Adresse zu erhalten, wenn der Benutzer sich mit LAN auskennt. Geben Sie die IP- und DNS-Adresse manuell ein, der Videorekorder generiert nun eine Netzwerk-ID und zeigt sie im Menü an. Wenn die Cloud (P2P) "ONLINE" anzeigt, was bedeutet, dass Ihr Netzwerkstatus normal ist, können Sie das Video auf Ihrem Mobiltelefon oder PC abspielen (siehe Abbildung unten).



Wenn die Cloud (P2P) "**OFFLINE**" anzeigt, was bedeutet, dass Ihr Netzwerkstatus fehlerhaft ist oder "**DNS-Anfrage Fehler**" angezeigt wird, können Sie auf "**Fast Netzwerk**" klicken, um den Fehler festzustellen und ihn anhand der Tipps zu beheben (siehe Abbildung unten).



# 5.WEB

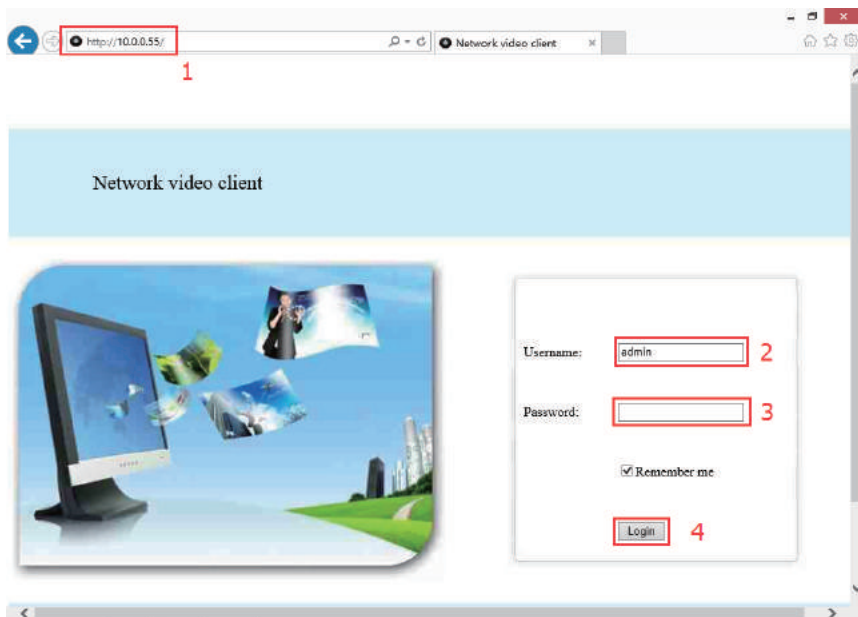
## 5.1 Zugang zum LAN

Schritt 1: Klicken Sie mit der rechten Maustaste und klicken Sie auf **[Menü]- [Netzwerkeinst]**, um die IP-Adresse des Videorekorders zu überprüfen.

Schritt 2: Zugriff über Computer im selben LAN, IP-Adresse und Port des Videorekorders eingeben (wenn Port 80 ist, keine Eingabe erforderlich) im IE-Browser oder einem anderen Browser. Dann greifen Sie auf die LAN-Anmeldeseite zu, geben einen Benutzernamen und ein Passwort ein und klicken auf Anmelden.

Schritt 3: Sie können nun ein Video sehen, wenn Sie erfolgreich darauf zugreifen können.

**Tipp:** Bitte stellen Sie sicher, dass Videorekorder und Computer im selben Netzwerk sind.



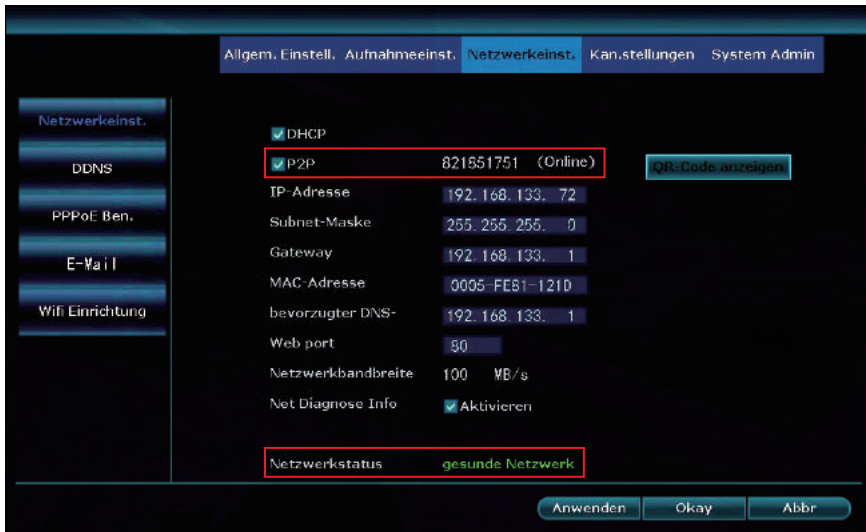


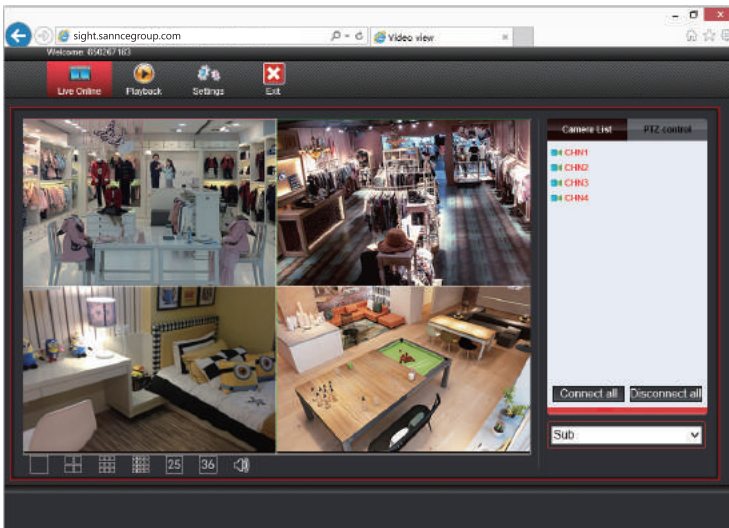
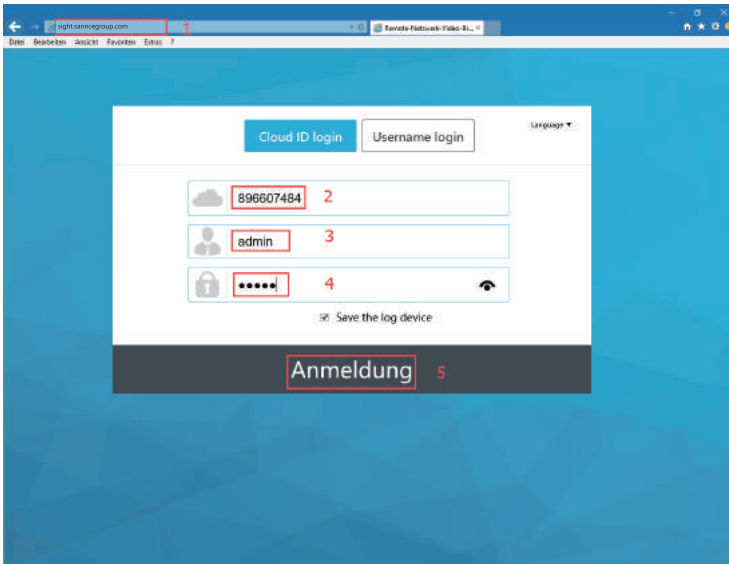
## 5.2 Zugang ins WAN

Schritt 1: Klicken Sie mit der rechten Maustaste und klicken Sie auf **[Menü]- [Netzwerkeinst]**, um die Cloud (P2P) ID zu aktivieren.

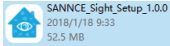
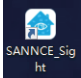
Schritt 2: Zugriff per Computer ins WAN, Eingabe von `sight.sanncegroup.com` im IE-Browser oder einem anderen Browser. Dann wird auf die Login-Webseite, die Eingabe-ID, den Benutzernamen und das Passwort zugegriffen und Sie können auf "Login" klicken.

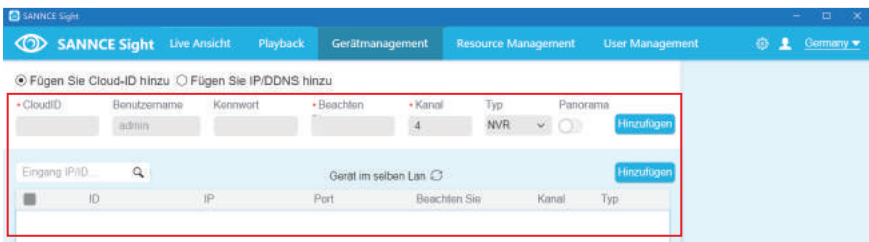
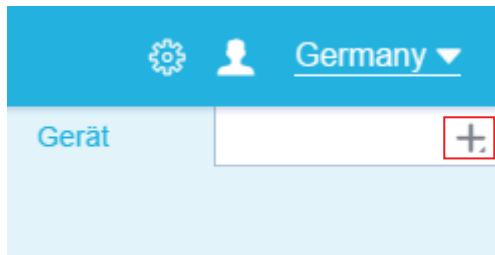
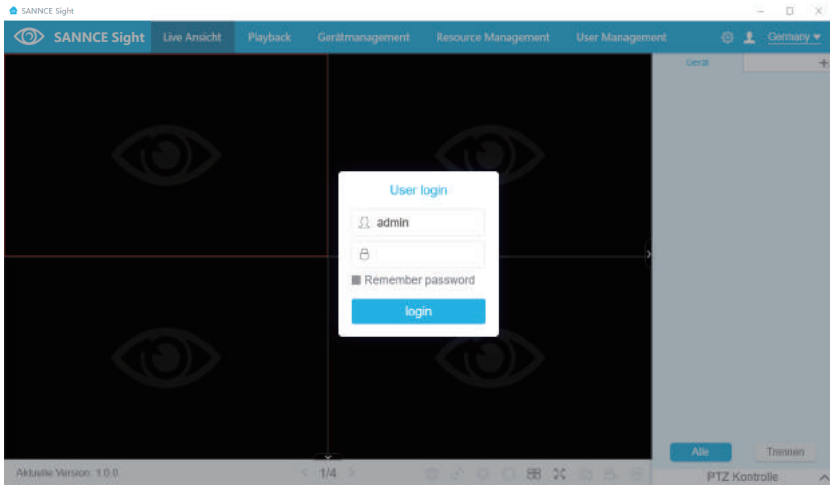
**Hinweis:** Sie können Videobild angezeigt bekommen, wenn Sie erfolgreich den Zugriff erhalten. Stellen Sie sicher, dass die Upload-Geschwindigkeit des NVR und die Download-Geschwindigkeit des Computers in jedem Kanal über 30kb liegen.





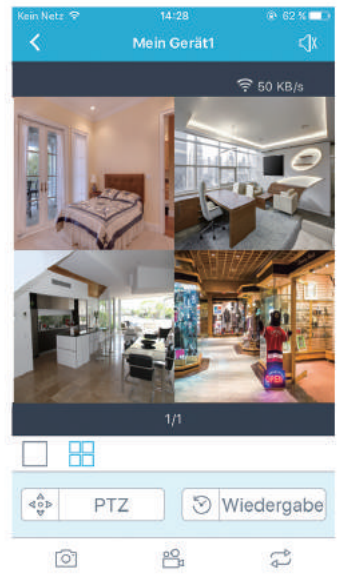
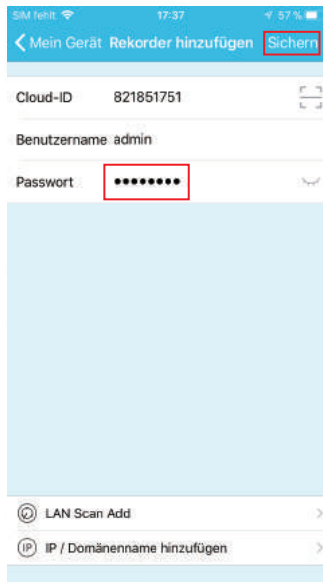
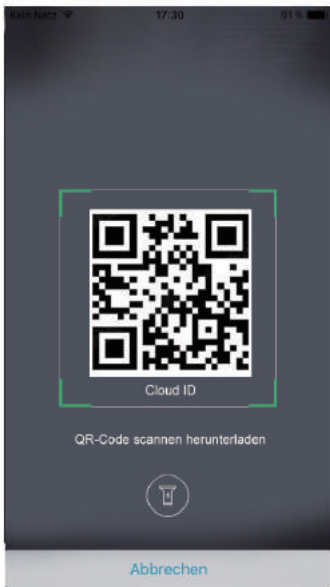
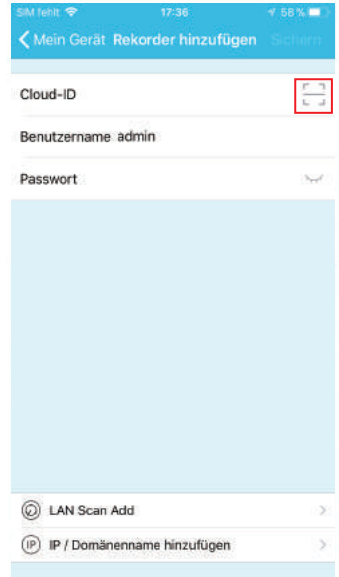
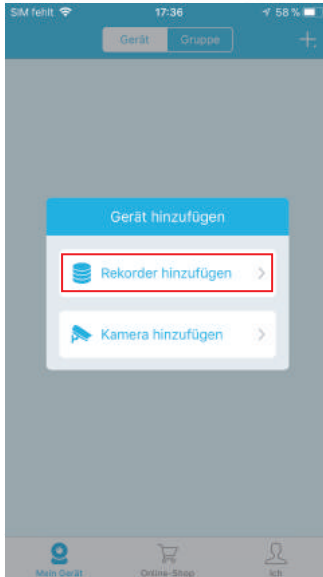
### 5.3 Zugang über CMS

Die Klientensoftware "  " befindet sich auf der mitgelieferten CD. Nach der Installation wird "  " angezeigt und Sie können sich anmelden. Bitte klicken Sie auf das Icon "+" oben rechts um das Gerät hinzuzufügen und geben Sie Ihre Cloud-ID, Benutzernamen, Passwort, Hinweis, Kanal und Typ ein (siehe Abbildung unten). Sie gelangen dann auf die Schnittstelle wie unten abgebildet.



## 6. Mobile Client Zugang

- a. Suchen Sie im Google Play Store oder APP Store nach "**Sannc Sight**" oder scannen Sie den QR-Code für "Android-Client-Link" oder "IOS-Client-Link" im Setup-Assistenten
- b. Downloaden und installieren Sie die "**Sannc Sight**"-APP
- c. Öffnen Sie die APP und fügen Sie das Gerät hinzu (wie in der folgenden Abbildung gezeigt)
  - Schritt 1: Klicken Sie auf "+", um ein neues Gerät hinzuzufügen
  - Schritt 2: Klicken Sie, um den QR-Code zu scannen oder geben Sie die Geräte-ID im Einrichtungsassistenten ein
  - Schritt 3: Scannen Sie den QR-Code im Einrichtungsassistenten
  - Schritt 4: Live-Ansicht



## 7. Anhang

### A. Wie kann die Stabilität des Repeaters über WLAN verbessert werden?

Der Repeater ist eine effektive Möglichkeit, die Übertragungsinstabilität zu unterbinden, wenn die Wi-Fi-Kamera vom Wi-Fi-NVR weit entfernt ist. Dazu verbindet er die weiter entfernte Wi-Fi-Kamera. Schritte zum Einrichten:

1. Klicken Sie mit der rechten Maustaste, um **[Video verwalten]** aufzurufen, und klicken Sie dann auf **[Repeater]**, um die Einstellungsansicht aufzurufen.





2. Klicken Sie **[Aktualisieren]** um den Status des Repeaters der Kamera zu erhalten.

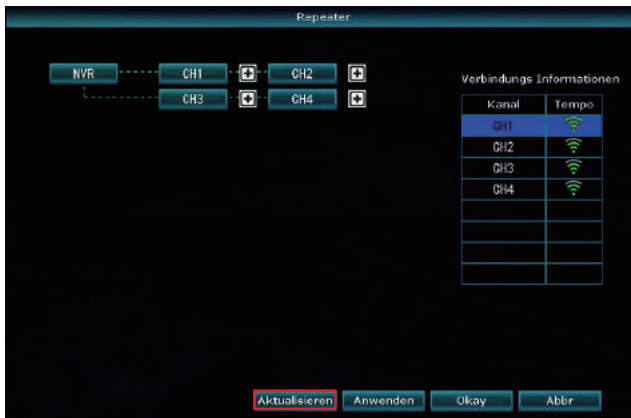


3. Wählen Sie eine Kamera in der Nähe des NVR (Signal ist stark) als Repeater, klicken Sie dann auf [+], um eine Kamera zu wählen, die weiter vom NVR entfernt ist (Signal ist schwach), und klicken Sie dann auf **[Anwenden]**. Klicken Sie auf **[Ja]**, um die Konfiguration zu speichern.





4. Nach der Konfiguration sollten Sie einige Minuten warten, bis sich die Kamera wieder verbindet. Klicken Sie dann auf **[Aktualisieren]**, um den neuen Repeater-Status zu erhalten.

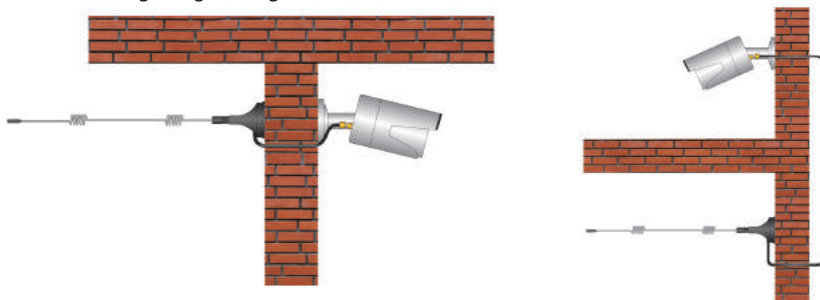


**Hinweis:**

1. Wenn zwischen NVR und Kamera eine rote Linie besteht, ist das Signal zu schwach, um es zu repeaten. Sie sollten den Abstand zwischen NVR und Kamera verringern und dann auf [Aktualisieren] klicken.
2. Das Intensitätssignal der Repeater-Kamera (näher beieinander) muss bis zu 80% betragen, damit das weitere Gerät angeschlossen werden kann.

**B. Radioantenne Verlängerungsleitung**

Eine Funkantennenverlängerungsleitung (3 Meter lang) wird verwendet, um zu vermeiden, dass das Signal aufgrund eines Hindernisses (wie etwa einer Wand) zwischen dem NVR und der Kamera verloren geht. Die Antennenverlängerungsleitung sollte sich in der Nähe des NVR befinden.





	Beschreibung
1	Verbindung zur Kamera
2	Ausgestattet mit Magneten, die an Eisen haften können

**Hinweis:** Bitte starten Sie die Kamera neu, um die Verbindung wiederherzustellen, wenn die Antenne mit der 3-Meter-Funkantennenverlängerungsleitung für die Radioantenne ausgestattet wurde.

## 8. Software-Download und FAQ

Wenn bei der Verwendung des Geräts Probleme auftreten oder Sie den auf der CD enthaltenen Inhalt herunterladen möchten, führen Sie die folgenden Schritte aus.

- a. Besuchen Sie **[www.sanncegroup.com](http://www.sanncegroup.com)**
- b. Suchen Sie das entsprechende Modell
- c. Klicken Sie auf "Downloads", um auszuwählen und zu erhalten, was Sie in der Liste wollen.



For more information,  
please visit:

[www.sanncegroup.com](http://www.sanncegroup.com)



Manufacturer: Shenzhen Kean Digital co., Ltd.  
Address: Rujun Building, Floor 4, No.105, the Center Road,  
Bantian Street, Longgang Zone, Shenzhen, China  
Tech Support: support@mysannce.com