

Bevor Sie anfangen

- 1 Vergewissern Sie sich, dass Sie über einen Router und über High-Speed Internet Zugang verfügen (nicht mit inbegriffen);
- 2 Schließen Sie Ihren Router mit Hilfe eines Ethernetkabels an;
- 3 Aktualisieren Sie Ihre Client Software und Mobile App auf die neueste Version;
- 4 Bitte beachten Sie, dass eine Upload-Geschwindigkeit von mindestens 1Mbps für das Streamen des Videos aus der Ferne notwendig ist.

iPhone

a Installieren Sie gratis die **XMEye** App aus dem APP Store. Tippen Sie auf das **XMEye** Symbol, um die App zu öffnen.

b Tippen Sie auf **Register**, um ein neues Konto zu erstellen (Sie müssen einen Nutzernamen und ein Passwort eingeben).

c Device List Tippen Sie "+" um ein neues Gerät hinzuzufügen.

d Konfigurieren Sie wie folgt:



1 [Device Name] Geben Sie einen eigenen Namen für Ihr System ein.

2 Scannen Sie den QR Code des Festplattenrecorder im Startassistenten, um die Seriennummer zu bekommen. Der Startassistent erscheint, wenn Sie den Festplattenrecorder das erste Mal anschalten und kann auch im Quick Menü des Recorders gefunden werden.

3 [User Name] admin (Voreinstellung).

4 [Password] Kein Passwort notwendig (Voreinstellung).

e Tippen Sie auf **OK** um Ihr Gerät zur App hinzuzufügen.

f Wenn Sie die **XMEye** App öffnen, wird immer erst eine Geräteliste angezeigt. Wählen Sie das Gerät, welches Sie sehen möchten, dann können Sie die Videoübertragungen von allen angeschlossenen Kameras sehen.

Glückwunsch! Sie können nun die Bilder Ihrer Kamera auf Ihrem Smartphone oder Tablet ansehen.

ipad

a Installieren Sie gratis die **XMEye** App aus dem APP Store. Tippen Sie auf das **XMEye** Symbol, um die App zu öffnen.

b Tippen Sie auf **Register**, um ein neues Konto zu erstellen (Sie müssen einen Nutzernamen und ein Passwort eingeben).

c Device List Tippen Sie "+" um ein neues Gerät hinzuzufügen.

d Konfigurieren Sie wie folgt:



1 [Device Name] Geben Sie einen eigenen Namen für Ihr System ein.

2 Scannen Sie den QR Code des Festplattenrecorder im Startassistenten, um die Seriennummer zu bekommen. Der Startassistent erscheint, wenn Sie den Festplattenrecorder das erste Mal anschalten und kann auch im Quick Menü des Recorders gefunden werden.

3 [User Name] admin (Voreinstellung).

4 [Password] Kein Passwort notwendig (Voreinstellung).

e Tippen Sie auf **OK** um Ihr Gerät zur App hinzuzufügen.

f Wenn Sie die **XMEye** App öffnen, wird immer erst eine Geräteliste angezeigt. Wählen Sie das Gerät, welches Sie sehen möchten, dann können Sie die Videoübertragungen von allen angeschlossenen Kameras sehen.

Glückwunsch! Sie können nun die Bilder Ihrer Kamera auf Ihrem Smartphone oder Tablet ansehen.

Android

a Installieren Sie gratis die **XMEye** App aus dem APP Store. Tippen Sie auf das **XMEye** Symbol, um die App zu öffnen.

b Tippen Sie auf **Register**, um ein neues Konto zu erstellen (Sie müssen einen Nutzernamen und ein Passwort eingeben).

c Device List Tippen Sie "+" um ein neues Gerät hinzuzufügen.

d Konfigurieren Sie wie folgt:



1 [Device Name] Geben Sie einen eigenen Namen für Ihr System ein.

2 Scannen Sie den QR Code des Festplattenrecorder im Startassistenten, um die Seriennummer zu bekommen. Der Startassistent erscheint, wenn Sie den Festplattenrecorder das erste Mal anschalten und kann auch im Quick Menü des Recorders gefunden werden.

3 [User Name] admin (Voreinstellung).

4 [Password] Kein Passwort notwendig (Voreinstellung).

e Tippen Sie auf **OK** um Ihr Gerät zur App hinzuzufügen.

f Wenn Sie die **XMEye** App öffnen, wird immer erst eine Geräteliste angezeigt. Wählen Sie das Gerät, welches Sie sehen möchten, dann können Sie die Videoübertragungen von allen angeschlossenen Kameras sehen.

Glückwunsch! Sie können nun die Bilder Ihrer Kamera auf Ihrem Smartphone oder Tablet ansehen.

WIE NUTZEN



Finden Sie Ihre Seriennummer (SN)

Die Seriennummer ist im Startassistenten, wenn Ihr Festplattenrecorder eingeschaltet wird. Der Startassistent kann außerdem im Quick Menü des Festplattenrecorders gefunden werden.

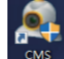
Notieren Sie sich Ihre Informationen hier:

Seriennummer:

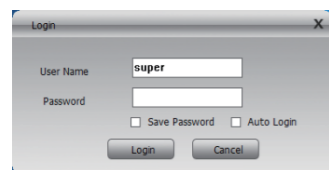
Zugriff vom PC aus der Ferne

a Laden Sie die Client Software herunter und installieren Sie sie.

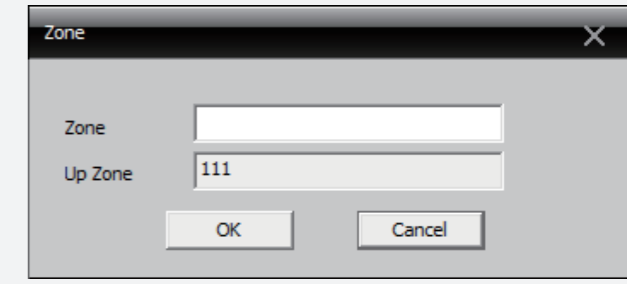
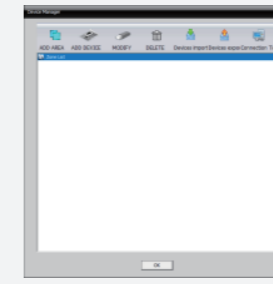
- 1 Sie können die Client Software CMS von der CD in der Packung erhalten und installieren.
- 2 Client Software herunterladen und installieren von WWW.sanncegroup.com/support.

b Sobald die Installation abgeschlossen ist, doppelklicken Sie auf das CMS Symbol  auf dem Desktop oder in der Anwendungsliste.

c Melden Sie sich in der Client Software an, mit Ihrem Nutzernamen (Voreinstellung: super) und Passwort (Voreinstellung: Kein Passwort notwendig).



d Klicken Sie [System] > [Device Manager] > [ADD AREA]



e Klicken Sie ADD DEVICE



[Device Name] Legen Sie einen Namen für Ihr Gerät fest.

[Login Type] IP Adresse (Vergewissern Sie sich, dass Ihr Gerät ans Internet angeschlossen ist); Domain (Vergewissern Sie sich, dass Ihr Gerät ans Internet angeschlossen ist und über eine gültige Domäne verfügt); ARSP & Cloud (Holen Sie sich die Seriennummer aus dem Startassistenten des Festplattenrecorders, welchen Sie im Quick Menü finden können).

[User Name] admin (Voreingestellt) (wenn Fortgeschritten markiert ist)

[Password] Kein Passwort notwendig (Voreingestellt) (wenn Fortgeschritten markiert ist)

[Zone] Wie Sie sie erstellt haben.

f Klicken Sie auf OK um Ihr Gerät hinzuzufügen.

Problembhebung

Wenn Sie Probleme bei der Verbindung haben, versuchen Sie das Folgende:

Starten Sie den Festplattenrecorder mit Hilfe der Einschalttaste neu.

Vergewissern Sie sich, dass der Festplattenrecorder mit Hilfe des Ethernetkabels an den Router angeschlossen ist und starten Sie den Festplattenrecorder neu.

Überprüfen Sie den Nutzernamen, das Passwort und den Client Port.