

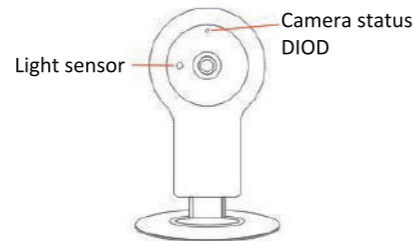


I21AD Quick Start Guide

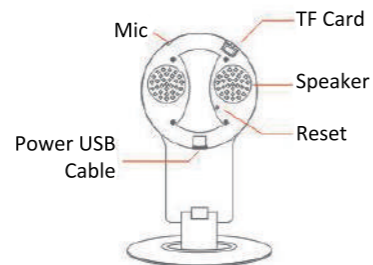


www.sanncegroup.com

Product Description



(front view)



(back view)

General Operation Guide

A. Start Up Your IPC

1. Plug in the power supply to get your camera powered.
2. Wait for 1~2 minutes while the IP camera is self-testing.

B. Download and Install the APP

1. Make sure your smartphone is connected to the Wi-Fi.
2. For Android Devices
 - ① Search "Sannce Cam" in Google Play Store, download and install the App on your

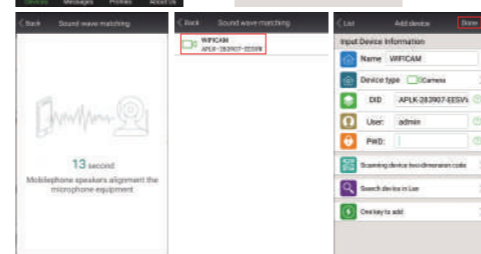
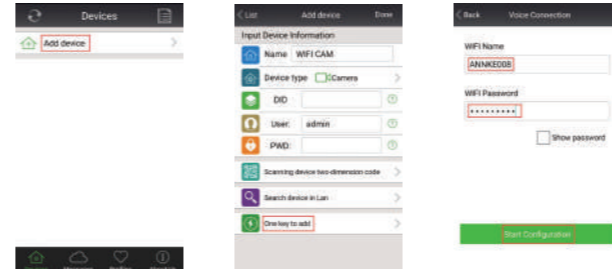
- ② Enter "http://www.annke.com/download/i21ad/" in your browser, choose "Sannce Cam.apk", download and install on your Android devices.
 - ③ Choose "Sannce Cam.apk" in the software CD and install on your Android devices.
3. For IOS devices, search "Sannce Cam" in the App Store, download and install it.

C. Add Device (take Android device as an example)

Please configure the network before the first use of the IP camera.

a. One-Touch Sound Wave Wi-Fi Configuration (shown as below)

- ① Start the App, click on **Add Device**.
- ② Click on **"One key to add"**, input the Wi-Fi password; align your mobile phone speaker to the microphone of the IP camera.
- ③ Click on **"Start Configuration"** on your App.
- ④ Voice prompting "Connection Start" and when the configuration is successful it will prompt "Connection Successful".
- ⑤ Click on the ID of the device on the **"Sound wave matching"** page and then click **"Done"** to complete adding device. (The password is empty by default)



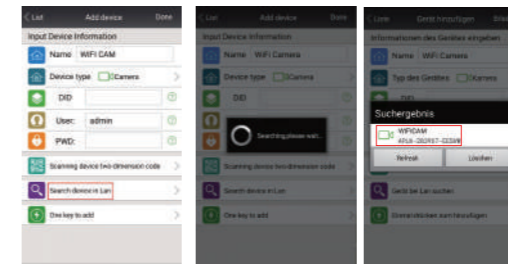
If there is no "Connection Successful" voice prompting, go back to Step 2 and reconfigure the device.

* Reset Instructions:

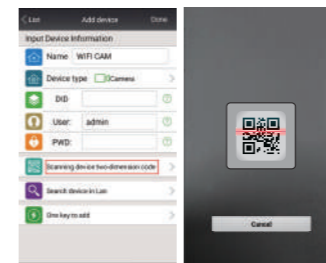
When the device is connected to Wi-Fi, hold the "Reset" button for 5 seconds to restore the factory settings and it prompts "successfully reset".

b. Other Available Connection Methods: (This is only under the circumstance that your IP camera is already connected to the Wi-Fi, if not, please connect it to the Wi-Fi first.)

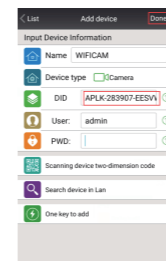
1. Method 1: Search the ID of the IP camera in local network and start connection, shown below



2. Method 2: Scan the QR-Code on the back of the IP camera to get its ID, and add camera, shown below

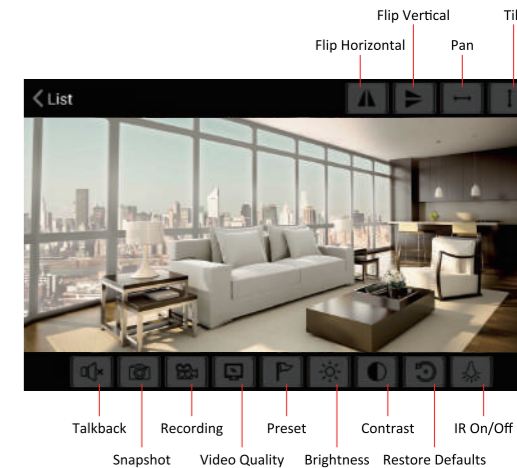


3. Method 3: Input the ID of the IP camera manually and add device, shown as below



- D. **View the Footage** (Support browser viewing, PC client viewing and mobile App viewing.

Mobile App viewing interface is shown as below as an example



1. **Web (Like IE browser):** Search the IP camera, double click IE browser, input the IP address of the IP camera and start viewing. (Please install the IE plug-in before the first use)
2. **PC Client:** Install the PC client software on your PC (add the IP or ID of your camera) and start viewing.

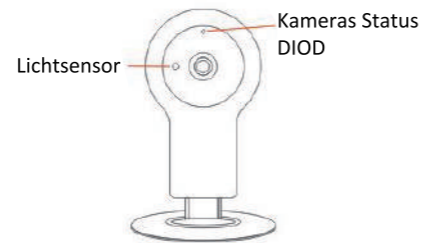
Note: For the first time video viewing on PC, Web, Android devices and IOS devices, please download and install the corresponding software.

Download Link: <http://www.annke.com/download/i21ad/>

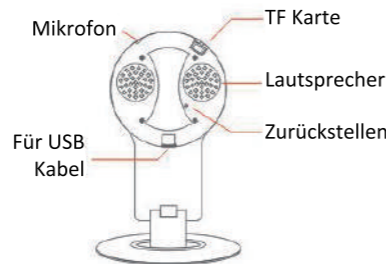
I21AD Kurzanleitung



Produktbeschreibung



(Vorderseite)



(Hinterseite)

Allgemeine Kurzanleitung

A. Starten Sie Ihre IPC

1. Stecken Sie Ihre Kamera in die Steckdose ein, um sie mit Strom zu versorgen.
2. Warten Sie 1-2 Minuten, während die IP-Kamera im Selbsttest ist.

B. Laden Sie die App herunter und installieren Sie sie

1. Stellen Sie sicher, dass Ihr Smartphone an das Wi-Fi angeschlossen ist.
2. Für Android Geräte
 - ① Suchen Sie "Sannce Cam" im **Google Play Store**, laden Sie die App herunter und

installieren Sie das Programm auf Ihrem Android Gerät.

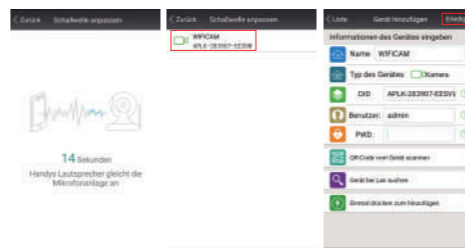
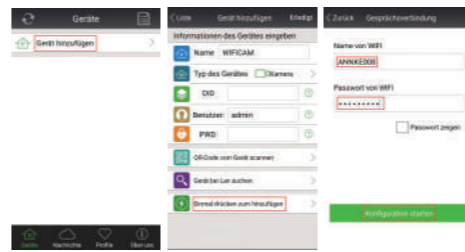
- ② Geben Sie "http://www.annke.com/download/i21ad/" in Ihren Browser ein, wählen Sie "SannceCam.apk", laden Sie die Datei herunter und installieren Sie sie auf Ihrem Android Gerät.
 - ③ Wählen Sie "SannceCam.apk" auf der Software-CD und installieren Sie die Datei auf Ihrem Android Gerät.
3. Für IOS-Geräte suchen Sie "Sannce Cam" im App Store, laden Sie die App herunter und installieren Sie sie.

C. Gerät hinzufügen (mit Android Gerät als Beispiel)

Bitte konfigurieren Sie das Netzwerk vor der ersten Benutzung der IP-Kamera.

a. One-Touch Sound Wave Wi-Fi Konfiguration (wie unten)

- ① Starten Sie die App, klicken Sie auf **Gerät hinzufügen**.
- ② Klicken Sie auf **"Schlüssel hinzufügen"**, geben Sie das Wi-Fi- Kennwort ein; richten Sie Ihren Handy-Lautsprecher in Richtung des Mikrofons der IP- Kamera aus.
- ③ Klicken Sie auf **"Konfigurationstarten"** in Ihrer App.
- ④ Nach der Hinweis von "Verbindung starten" kann man das Gerät konfigurieren. Wenn die Konfiguration erfolgreich eingestellt wurde, wird "Erfolgreich verbindet" hingewiesen.
- ⑤ Klicken Sie die ID vom Gerät auf der "Schallwelle Anpassung" Seite und dann klicken Sie "Fertig", um Gerät erfolgreich hinzuzufügen. (Das Passwort ist leer nach der Standardeinstellung)



Wenn es keinen Hinweis von "Erfolgreich verbindet" gibt, kehren Sie nach Schritte 2 zurück und konfigurieren Sie nochmal das Gerät.

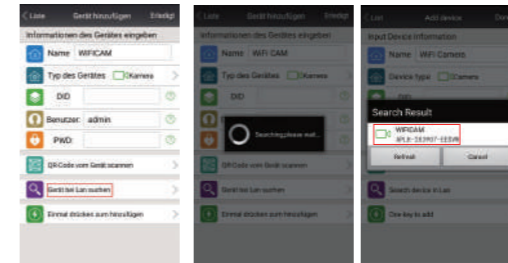
Anweisungen zum Zurücksetzen:

Wenn das Gerät angeschlossen ist, halten Sie den "Zurücksetzen" Button für 5 Sekunden gedrückt, um die werksseitigen Einstellungen wiederherzustellen und es wird angezeigt "erfolgreich zurückgestellt".

b. Andere verfügbare Verbindungsmethoden: (Das ist nur gültig, wenn Ihre IP Kamera schon mit Wi-Fi angeschlossen werden.)

Starten Sie die App, klicken Sie auf **Gerät hinzufügen** und gehen Sie zu der Schnittstelle Kamera Management, wie unten gezeigt

1. Methode 1: Suchen Sie nach der ID der IP-Kamera im lokalen Netzwerk und starten Sie die Verbindung, wie unten gezeigt



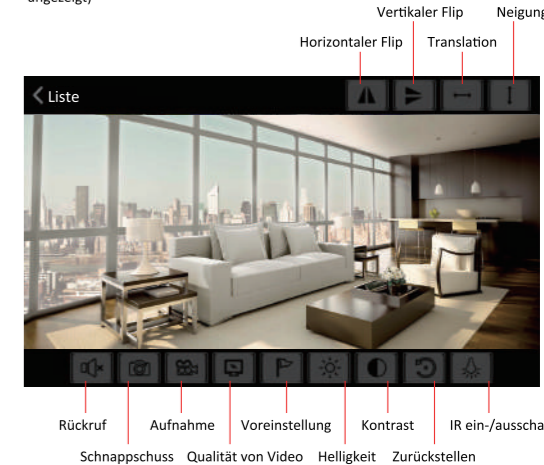
2. Methode 2: Scannen Sie den QR-Code auf der Rückseite der IP Kamera, um ihre ID zu kriegen. Dann fügen Sie die Kamera hinzu. Sehen Sie das Bild unten.



3. Methode 3: Geben Sie die ID der IP-Kamera manuell ein und fügen Sie das Gerät hinzu, wie unten gezeigt



4. **Anzeigen des Bildmaterials** (Unterstützt Anzeige im Browser, auf dem PC-Client und in der mobilen App. Die Schnittstelle zum Anzeigen der mobilen App ist unten als Beispiel angezeigt)



1. **Web Browser (z.B. IE)**: Suchen Sie die IP-Kamera und doppelklicken Sie auf IE Browser, geben Sie die IP-Adresse der IP-Kamera ein und die Wiedergabe beginnt. (Bitte installieren Sie das IE Plug-in vor der ersten Anwendung)
2. **PC-Client**: Installieren Sie die PC-Software auf Ihrem PC (fügen Sie die IP oder die ID Ihrer Kamera hinzu) und starten Sie die Anzeige.

Hinweis: Vor der ersten Video-Wiedergabe auf dem PC, im Web, auf Android und IOS Geräten downloaden und installieren Sie die Software.

Download Link: <http://www.annke.com/download/i21ad/>